

Dossier d'images

Le terme des habitantes

Images de références
Esquisses du film



Un film de Mirabelle Perot, 2023

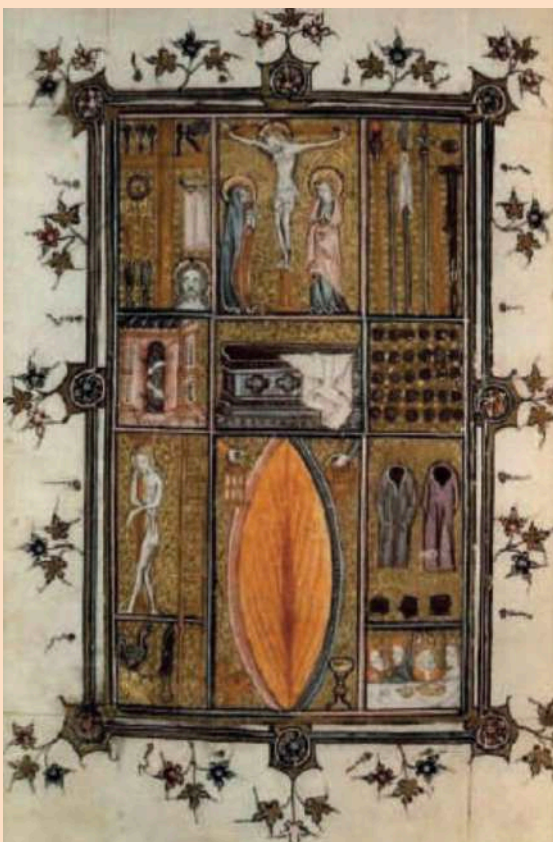


images de
références

MOODBOARD MATIÈRES

Moodboard matières 1/1





Jérôme Bosch, *La tentation de saint Antoine*, 1501, huile sur triptyque de panneaux de chêne.

Ivan Bilibine, image pour le conte *Vassilica-la-très-belle*, 1958.

Maitre de la vue de Saint-Gudule, Jeune homme tenant un livre, 1480.

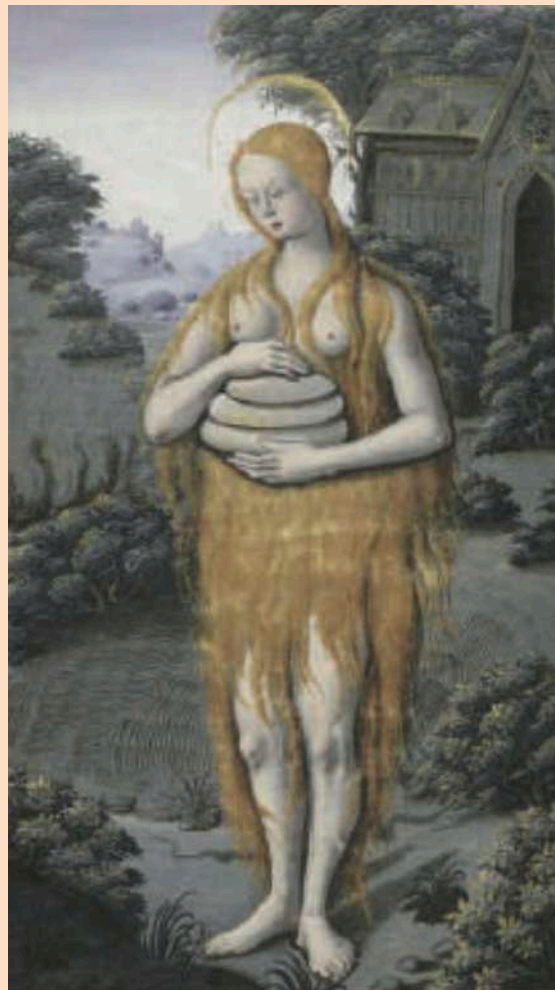
Young Man Holding a Book, ca. 1480

Alexandre Rou, *Morozko*, 1964, long-métrage.

Anonyme, *Madeleine la Pénitente*, XIIIe siècle.

Jean Le Noir, *Psautier de Bonne de Luxembourg*. 1348-1349, enluminures sur parchemin.

Carnaval de Schemnart, 1540, Nuremberg



Niki de Saint-Phalle, *Jardin des Tarots*, 1979-1993, Florence

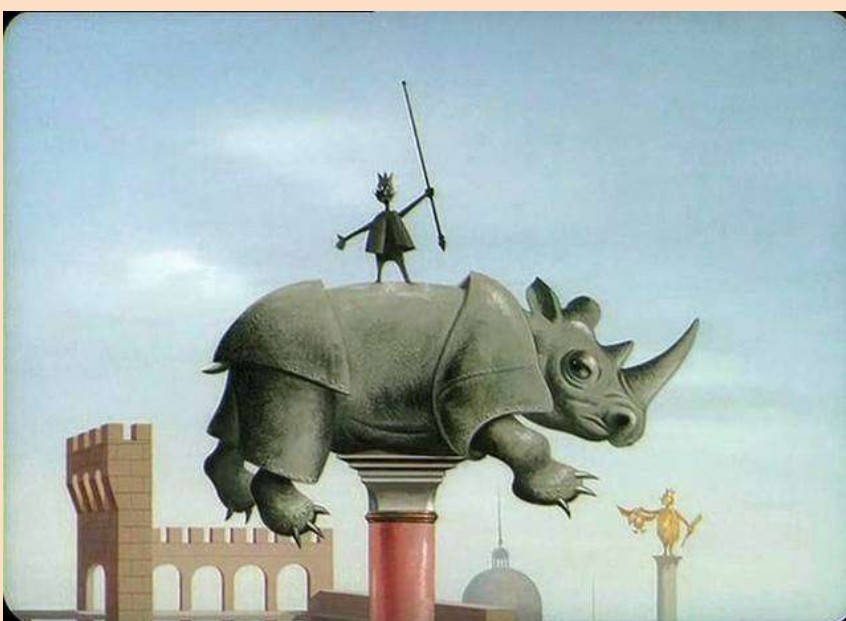
Lippo D'Andrea, *Ultime Communion de Sainte Marie-Madeleine*, 1377.

Anonyme, «Adam, Eve et la femme à tête de serpent» dans *Miroir du salut humain*, 1455,.

Sainte-Marie Égyptienne dans *Les Heures d'Henri IV*

Paul Grimault et Jacques Prévert, *Le roi et l'oiseau*, 1953, long-métrage.

Jean Pichore, Miniature dans *Héroïdes d'Ovide*, 1510.





Nadia Lee Cohen, *A Guide to Indulgence*, 2017.

Jacques Demy, *Peau d'Âne*, 1970, long-métrage.

Michael Powell et Emerci Pressburger, *Les contes d'Hoffmann*, 1951.

Philippe Faure, costume pour le rôle de La grosse dame dans *Les étreintes*, 2001, costume bas-relief dans la tradition foraine en latex peint en rose sur support bois, avec bras articulés, robe damassé rouge, dentelle jaune et rubans verts.

Internet.

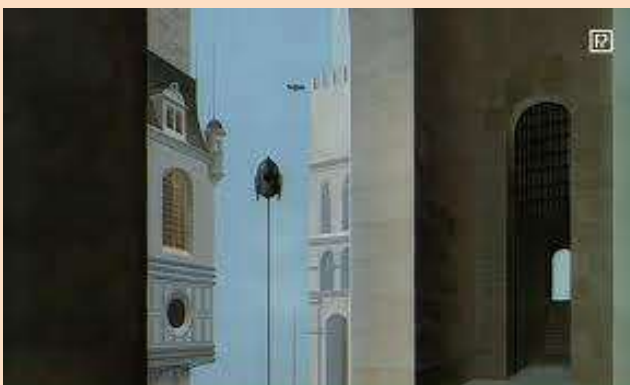
Jérôme Bosch, *Le jardin des délices*, 1490-1500, huile sur bois.





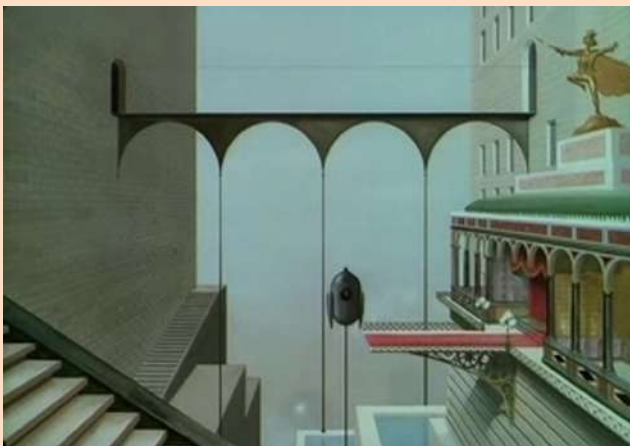
Éric Rohmer, *Perceval le Gallois*, 1978, long-métrage.

José Manuel Ballester, *Annonce de Sainte-Anne*, 2012.

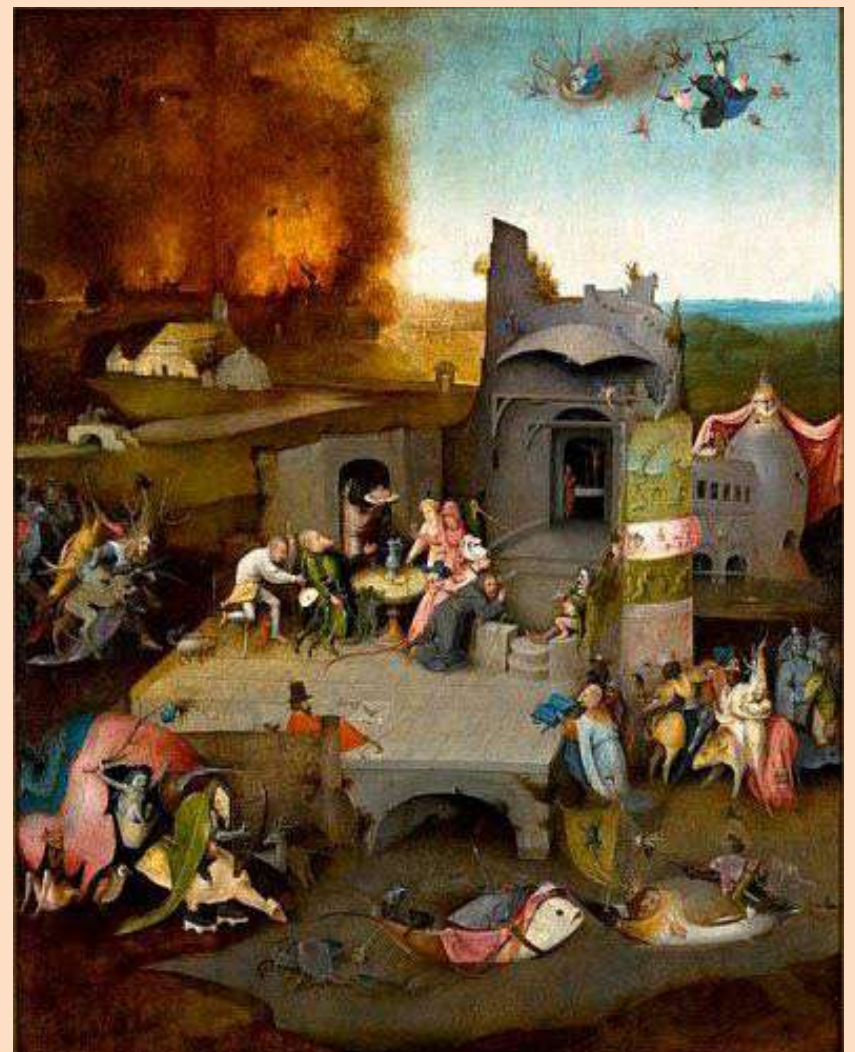


Pietro Longhi, *Le banquet (...)*, XVIII^e siècle.

Paul Grimault et Jacques Prévert, *Le roi et l'oiseau*, 1953, long-métrage.

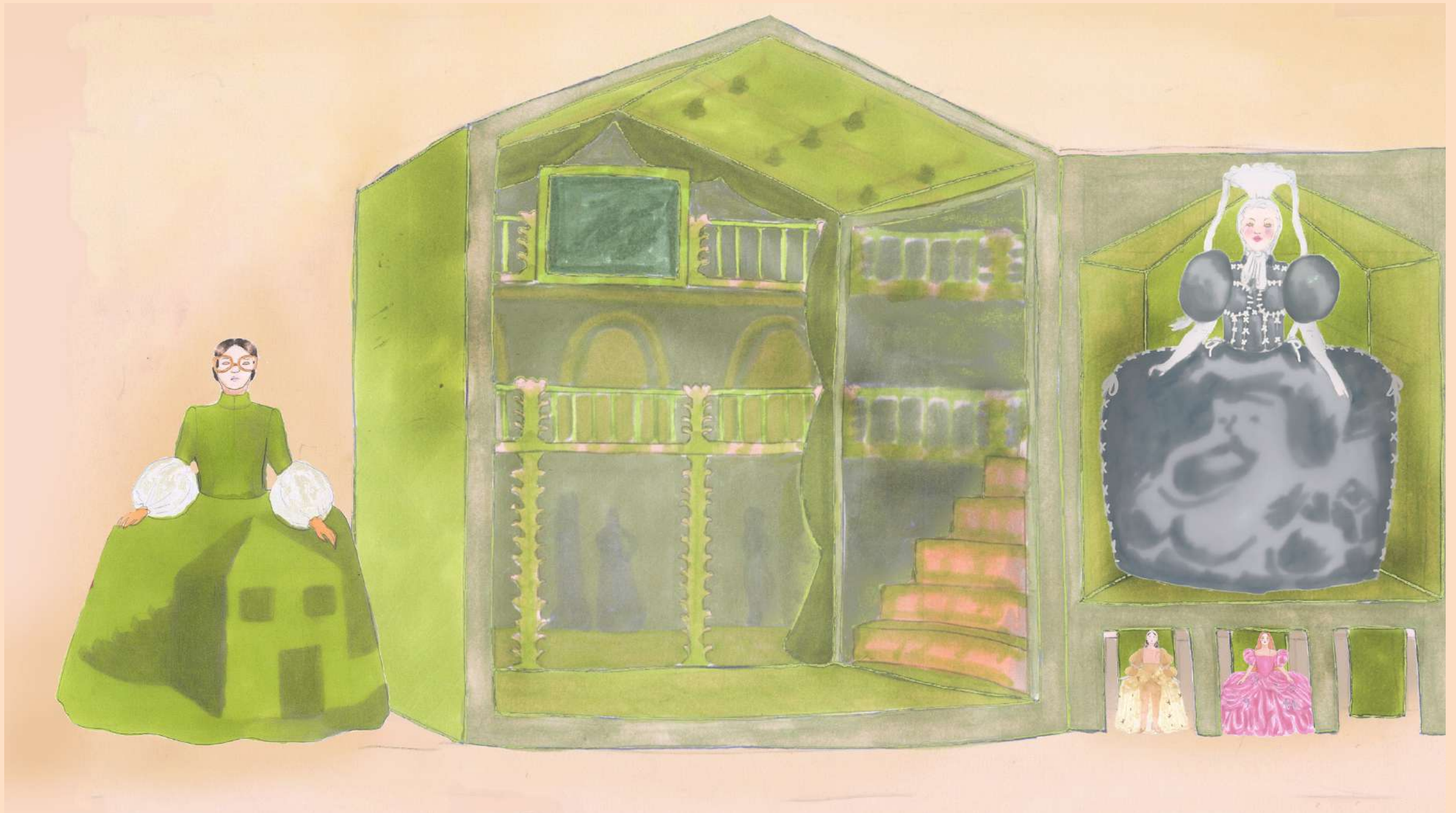


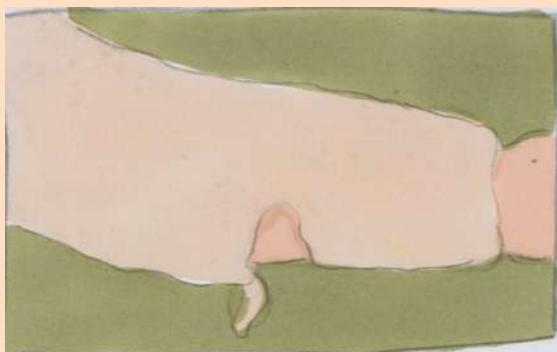
Jérôme Bosch, *La tentation de saint Antoine*, 1501, huile sur triptyque de panneaux de chêne.





esquisses
du film

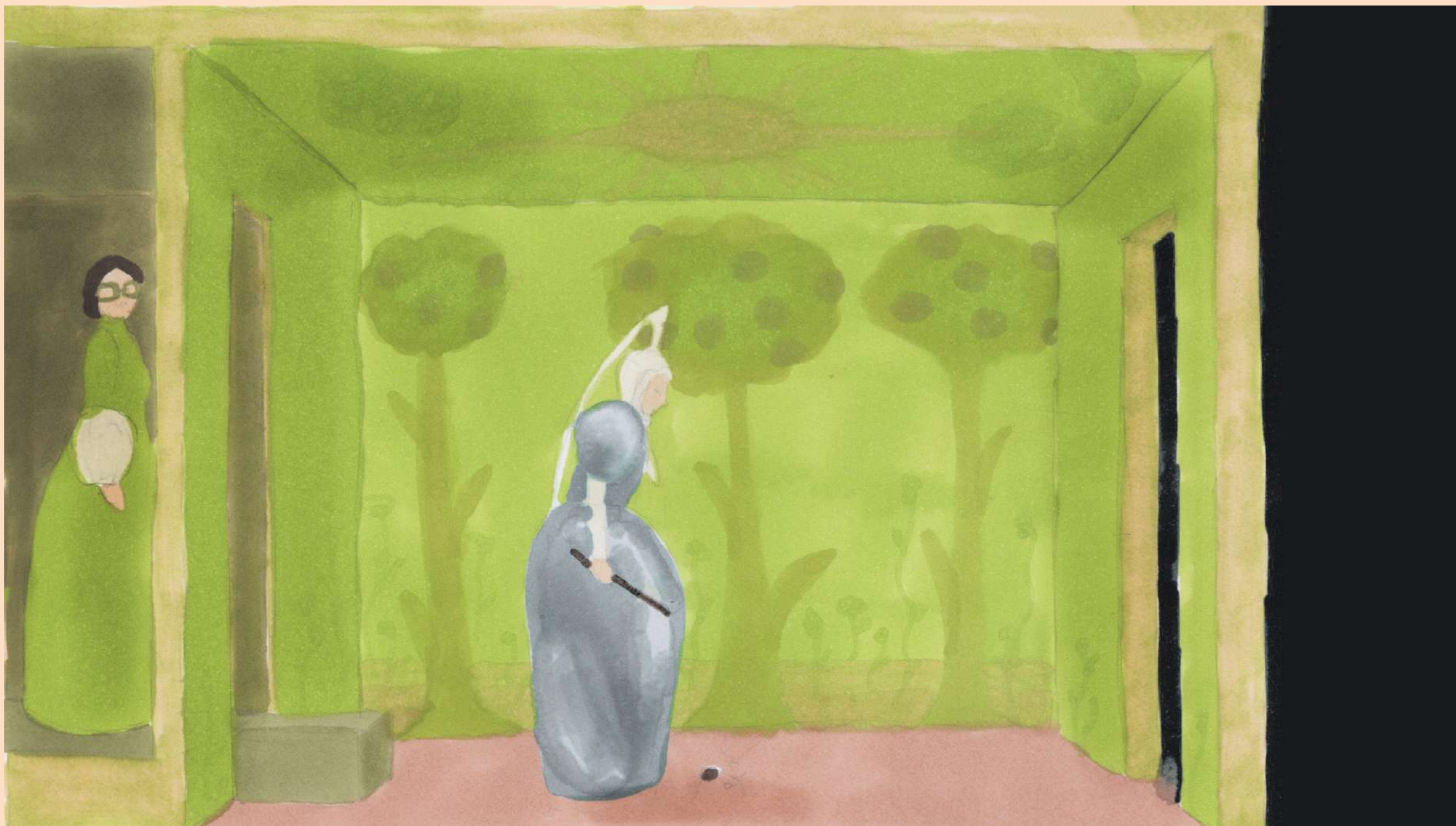


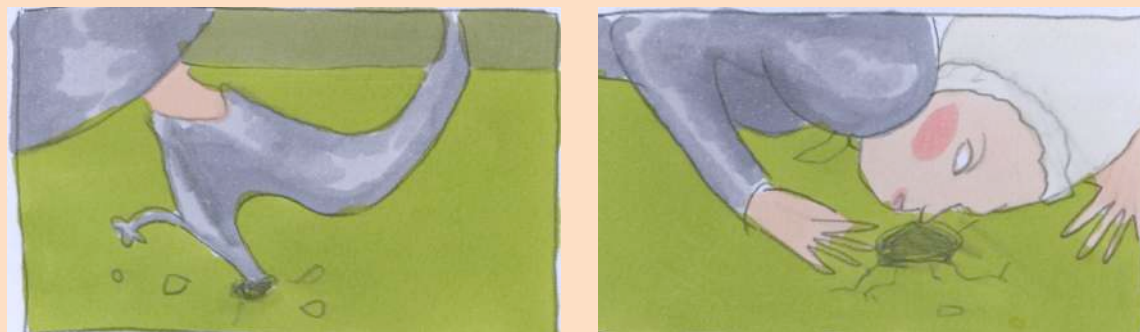






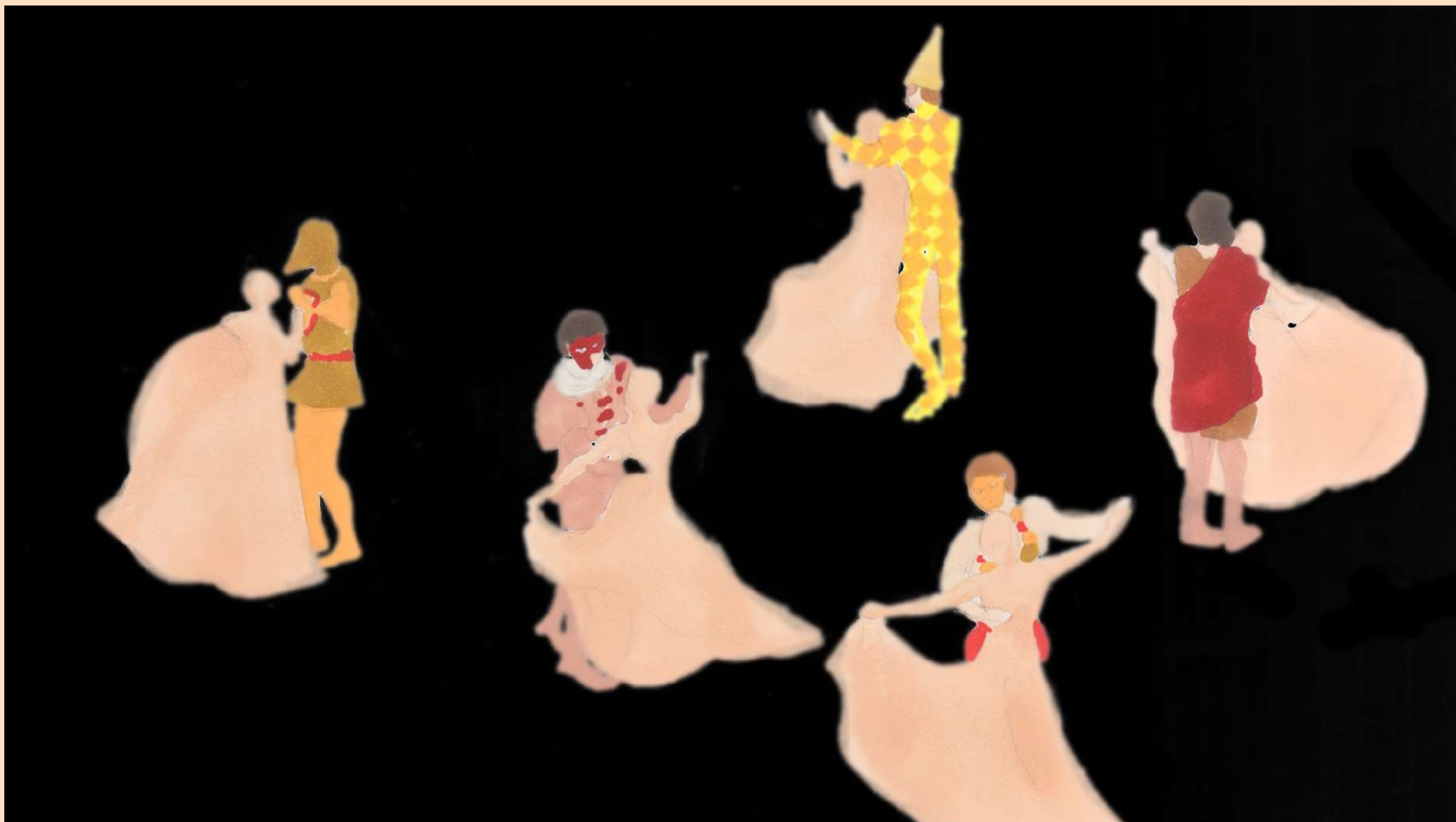


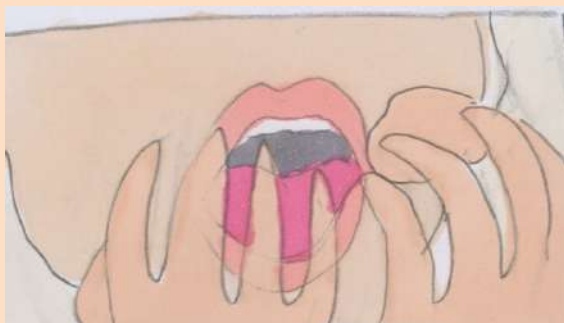












COSTUMES ET MASQUES

Costumes et masques 1/3



Silhouettes des habitantes :

1- Rineguedebelle : robe e, métal martelé, oeillets et rubans, coiffe et haut en toile ou voile

2- Veranda : robe en toile peinte, dans les mêmes coloris que le décot

3- Fragolina : robe entièrement en silicone et acrylique rose

4- Vilène : robe en voile transparent beige, ouatine, silicone



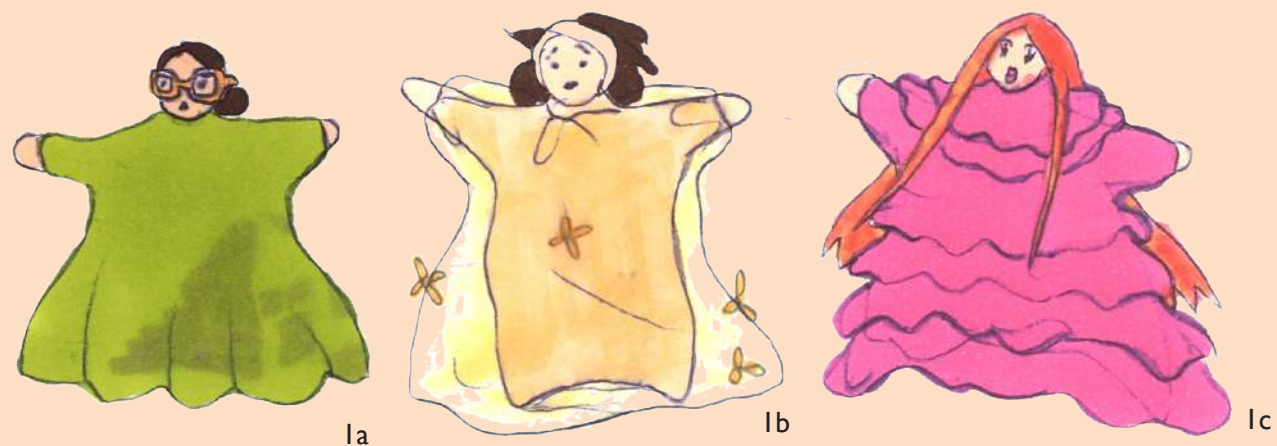
Variation des silhouettes habitantes :
 1- Rineguedebelle en train de fondre (séquences 22 à 23)
 2a- Fragolina en tenue de danse de l'entremet (séquences 13 et 14)
 2b- Fragolina dévêtue car elle incarnait trop bien son rôle (séquence 17)

Variations des masques en latex des habitantes :
 3a- Fragolina
 3b- Vilène
 3c- Fragolina en Vilène
 Existent bien-sûr également les masques de Rineguedebelle, Veranda, ainsi que Fragolina en ces deux personnages



Les figurs dans leurs costumes de carnabal
(textiles et masques) :

- 1- Figur de Peter Pan
- 2- Figur de Arlequin
- 3- Figur de Lancelot
- 4- Figur de Roméo
- 5- Figur de Jean le Baptiste



Poupées et marionnettes :

1a- Marionnette à gaine de Weranda (séquence 4)

1b- Marionnette à gaine de Vilène (séquence 8)

1c- Marionnette à gaine de Fragolina (séquence 6)

2a- Pantin en tissu de Vilène (séquence 18)

2b- Pantin en tissu de Rineguedebelle (séquence 18)

DÉCORS ET DÉPLACEMENTS

Décors et déplacements 1/9



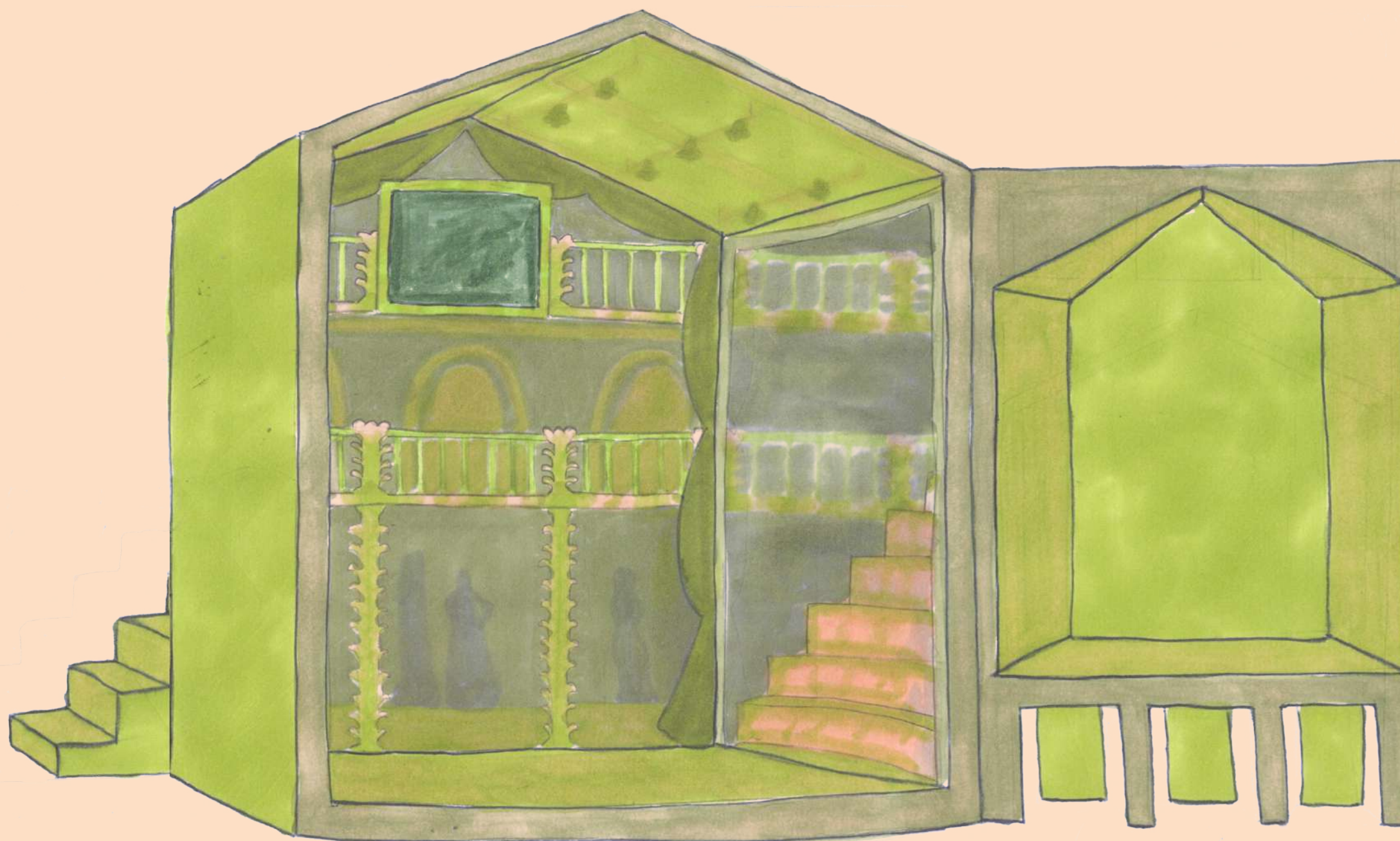
Décor de la salle de bal :

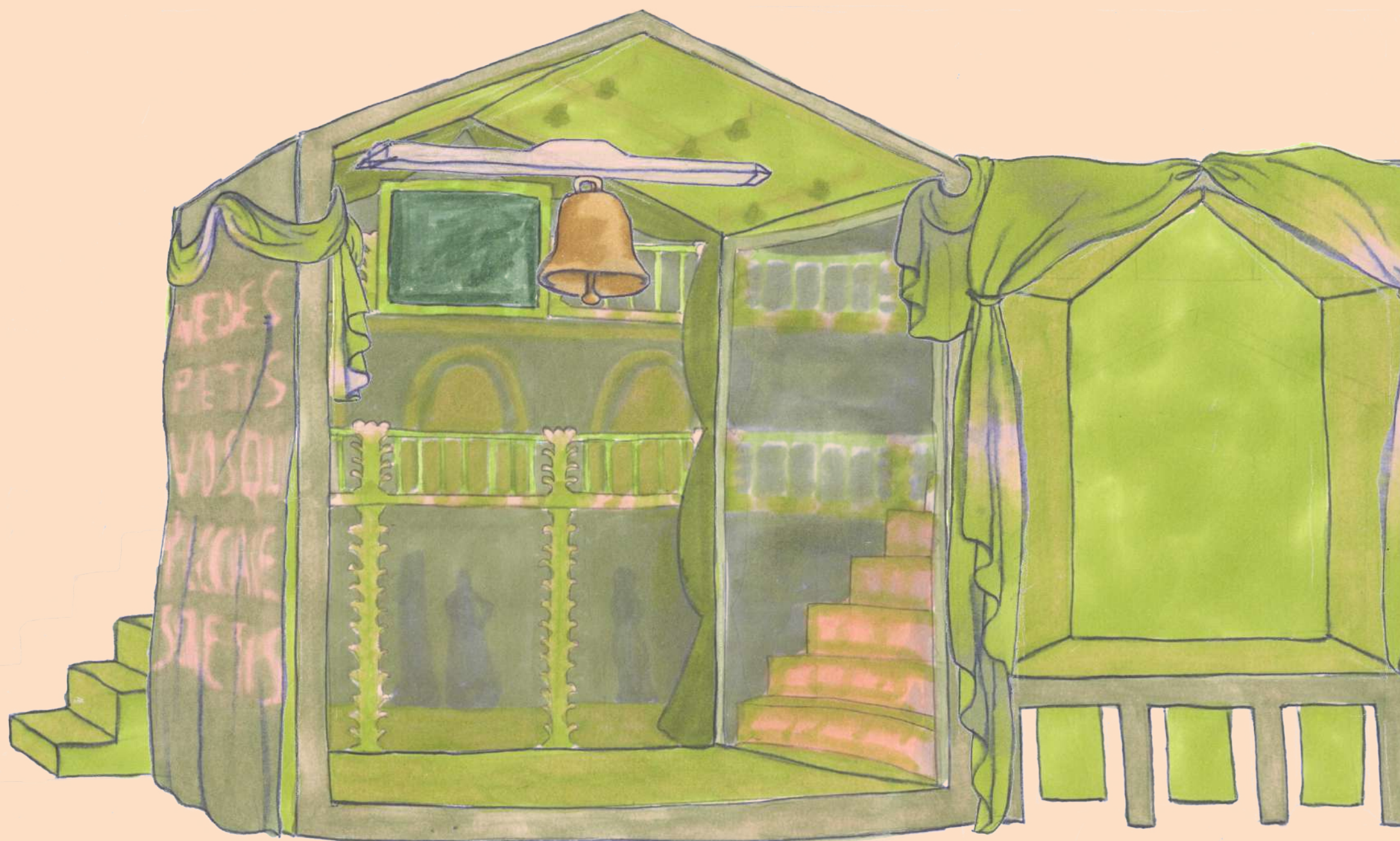
Structure démontable sur laquelle sera tendue de la toile peinte.

Peinture en trompe-l'oeil à l'intérieur de la salle de bal représentant gradins et balcons.

Dimensions : environ 2,5 x 2,5 x 2,5m

Séquence 2







Séquences 15 et 17



Séquence 2



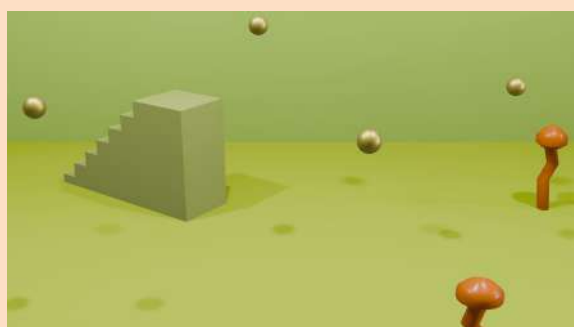
Séquences 3 à 9



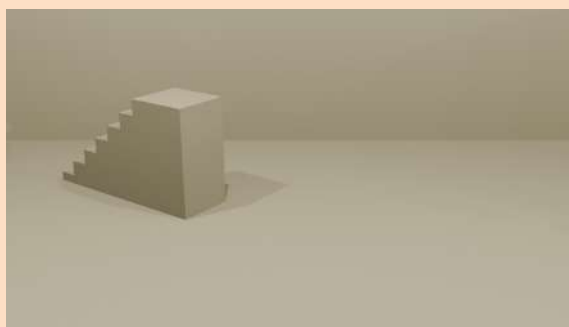
Séquence 11



Séquences 15 et 17



Séquences 18 et 19a



Séquence 19b



Séquence 23



Trajectoire : entrée de Vilène dans la salle de bal (séquences 3 à 9)



Trajectoire : entrée de Fragolina dans la salle de bal (séquences 3 à 9)



Trajectoire : entrée de Weranda dans la salle de bal (séquences 3 à 9)



Trajectoire : entrée de Rinegeudebelle dans la salle de bal (séquences 3 à 9)



Trajectoire : entrée de Vilène dans la salle de bal (séquence II)



Trajectoire : entrée de Fragolina dans la salle de bal (séquence II)



Trajectoire : entrée de Weranda dans la salle de bal (séquence II)



Trajectoire : entrée de Rinegeudebelle dans la salle de bal (séquence II)



Trajectoire : entrée de Vilène dans la salle de bal (séquences 3 à 9)



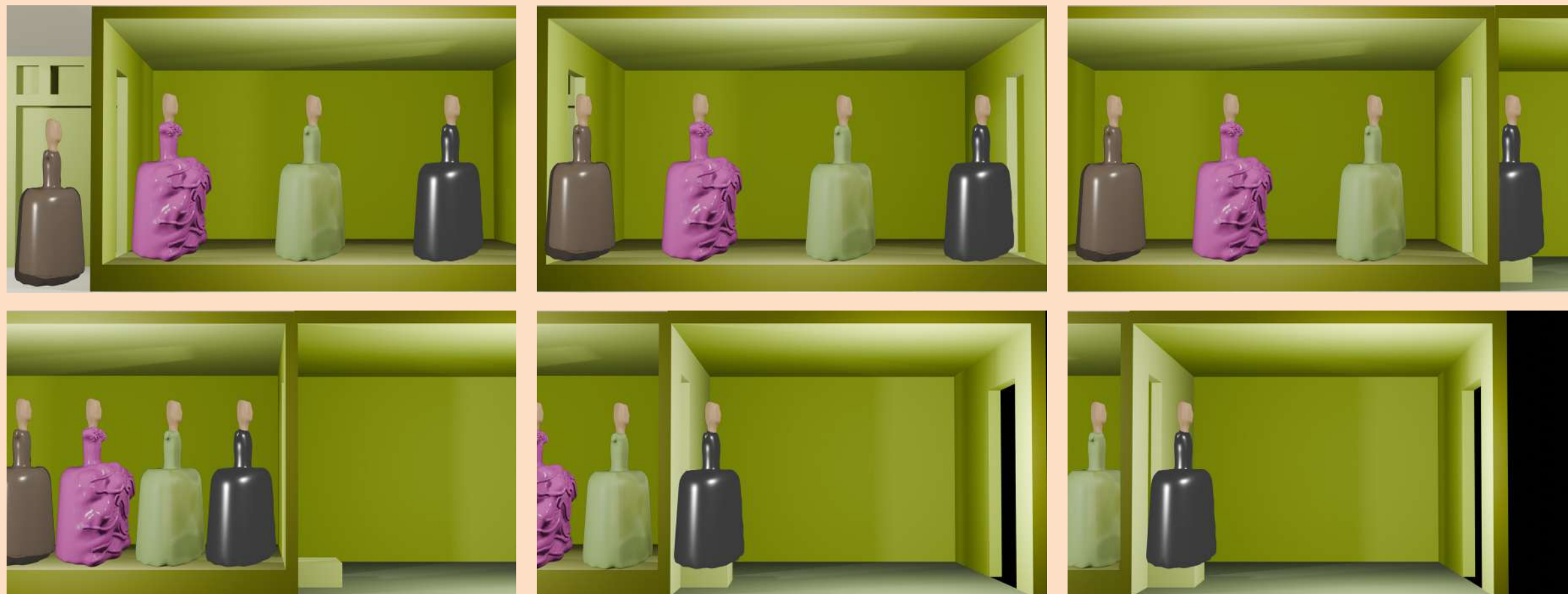
Trajectoire : entrée de Fragolina dans la salle de bal (séquence 17)



Trajectoire : entrée de Fragolina dans la salle de bal (séquence 17)



Trajectoire : entrée de Fragolina dans la salle de bal (séquence 17)



Panneau de la tentative ves l'extérieur (séquence 10)



Banquet et danse de l'entremet (séquences 12 à 14)

