



MOODBOARD SESSION

SAISON 2

DIRECTION ARTISTIQUE

MOODBOARD SESSION C'EST QUOI ?

LIVE SESSION

ARTISTES
ÉMERGENT.ES

PAPIER &
CARZON

RÉSEAU

INTERVIEW

PARTAGE

ACCOMPAGNEMENT

DÉVELOPPEMENT

ADAPTATION

RÉFÉRENCES DE LIVE SESSIONS INSPIRANTES

AMBIANCE. FOCUS ARTISTES



AMBIANCE VIVANTE,
CAPTURER L'ASPECT LIVE

MISE EN VALEUR DE LA
GESTUELLE



ÉMOTIONS. SIMPLICITÉ

NOS LIVE SESSIONS QUI REFLÈTENT L'IDÉAL MBS

1/2



Le live session de Wyrdo est intéressant car nous avons réussi à **raconter une histoire à travers son moodboard**. L'**émotion** que l'artiste a véhiculé reflète ce qui est raconté sur le mur. Il y a également un **beau positionnement des caméras**, fluidifiant la manière de recevoir l'émotion.



NOS LIVE SESSIONS QUI REFLÈTENT L'IDÉAL MBS

2/2



Le live session de Sasha Nice vient compléter le précédent point. Bien qu'il soit dans une esthétique moins organique, nous avons réussi à remplir notre mission : **travailler un univers propre à l'artiste**. Les plans viennent aider à **l'incorporation du spectateur dans sa bulle**. Cependant, cette live session questionne plus la place du moodboard dans nos lives.



NOUVEL OBJECTIF : TOURNER DANS UN STUDIO



Studio : MIE Labo6 - 76bis
rue de Rennes.

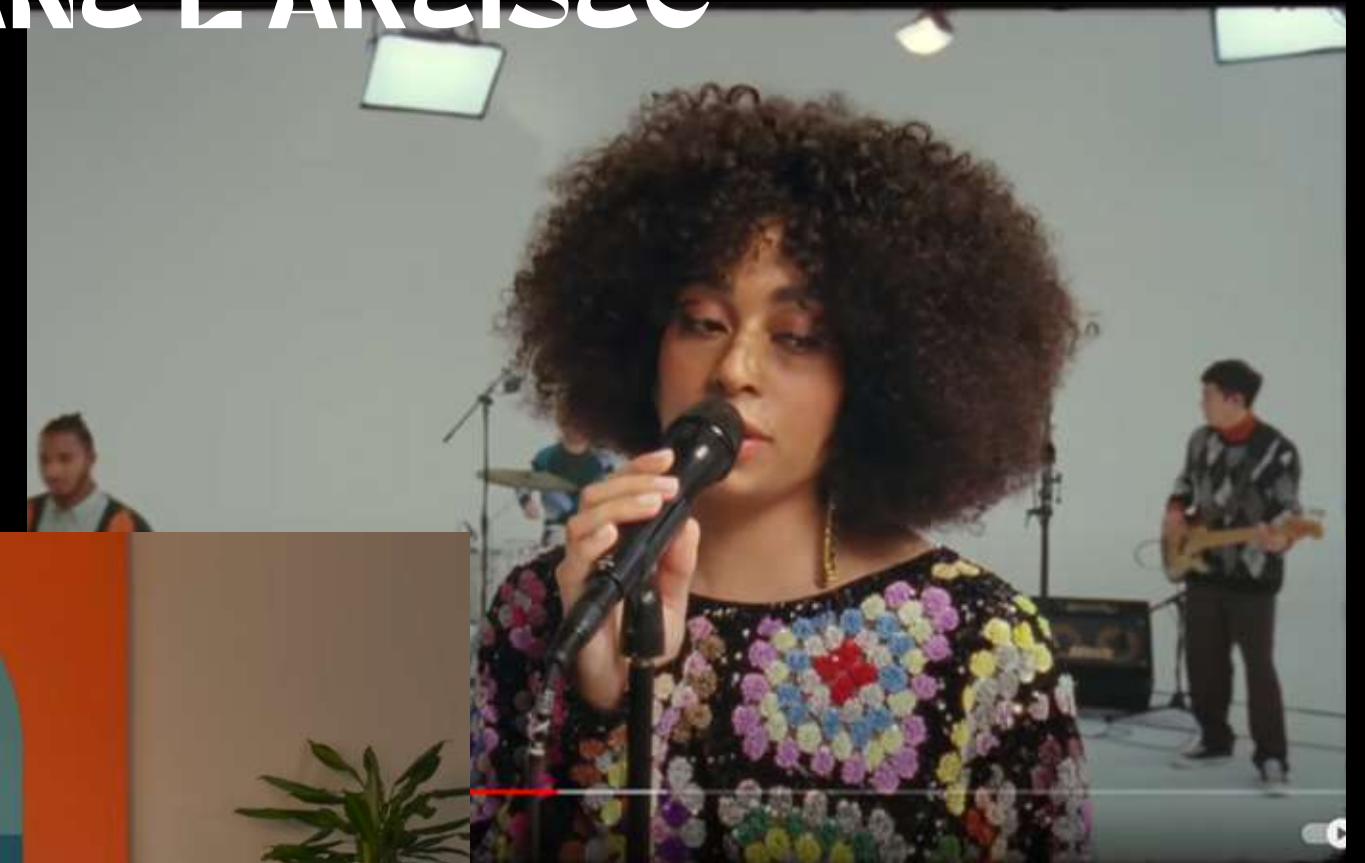
Objectif :

- Remettre le moodboard en avant
- Trouver le bon équilibre entre notre univers et celui de l'artiste
- Définir nos guidelines sur les tournages - identité visuelle

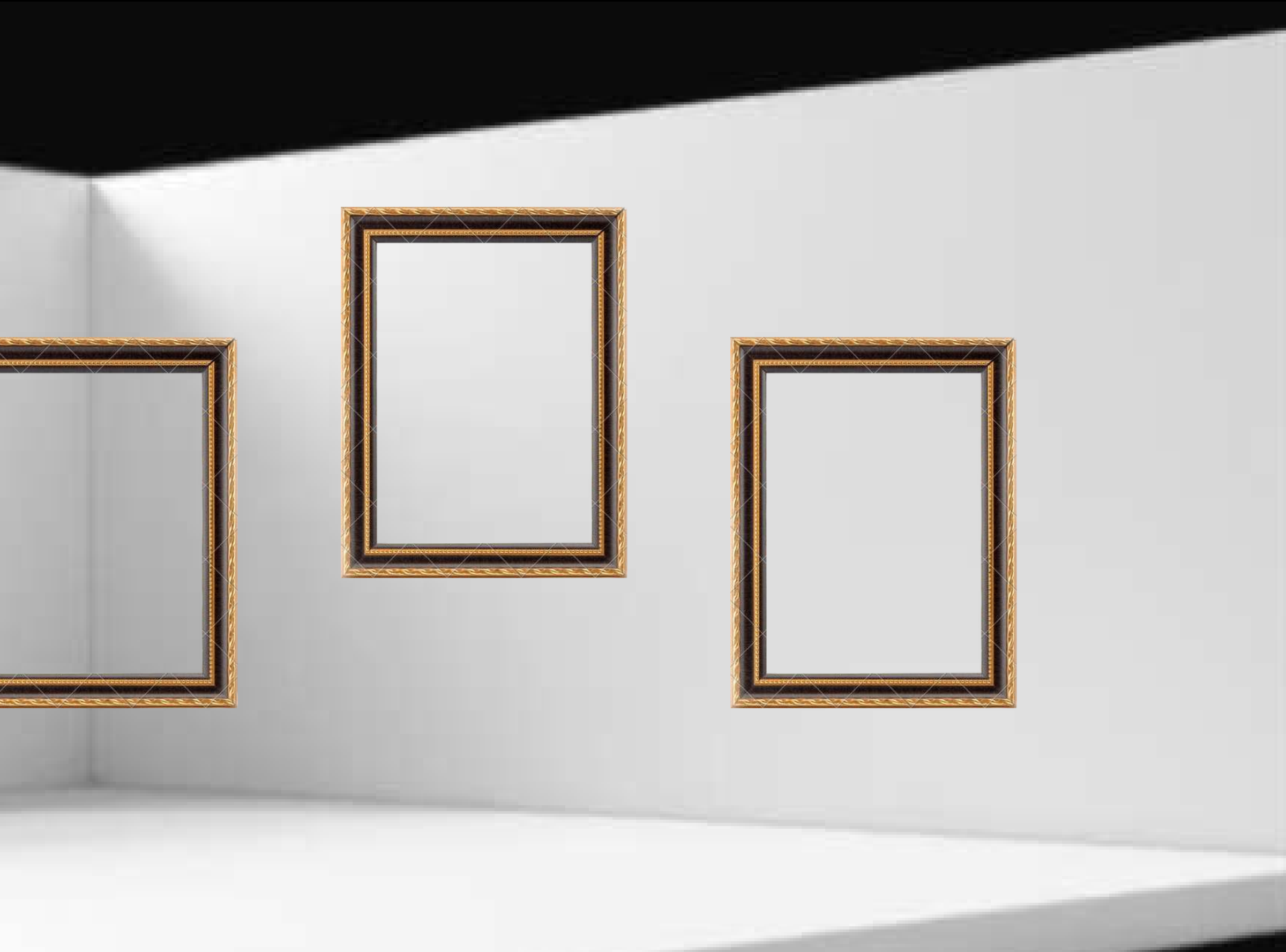
Problématique

Comment créer une ligne directrice
évidente et Forte dans un concept
immersif pour les artistes ?

SAVOIR METTRE EN AVANT L'ARTISTE



PROPOSITION DE DÉROULÉ - PLAN 1



Commencer le live session par des inserts (gros plans) des éléments de décoration + moodboard pour poser le cadre et mettre en valeur le concept.

Finir cette introduction par le cadre central, de manière à faire un travelling arrière, pour ouvrir le live session (INTÉRESSANT AVEC LE COIN QUE NOUS AVONS).

Slide 2

PROPOSITION DE DÉROULÉ - PLAN 2



À la suite des inserts, traveling arrière pour proposer une vision globale du set design - ici aussi renforce le concept.

Ce travelling arrière permet également d'insérer les artistes, les proposant dans l'univers. Iels ne chantent/jouent pas, l'idée est de proposer une introduction (notamment temps de l'introduction sonore).

PROPOSITION DE DÉROULÉ - PLAN 3 + DÉROULÉ GLOBAL



Une fois que nous avons bien implanté le décors, il faut se re-concentrer sur l'artiste dès l'ouverture du chant/rap.

Il ne faut pas oublier que notre priorité reste TOUJOURS l'artiste.

Une fois que les deux plans ont été présentés, nous pouvons jouer de l'alternance entre eux - ceci se précise selon le type musical, et donc le rythme du montage.

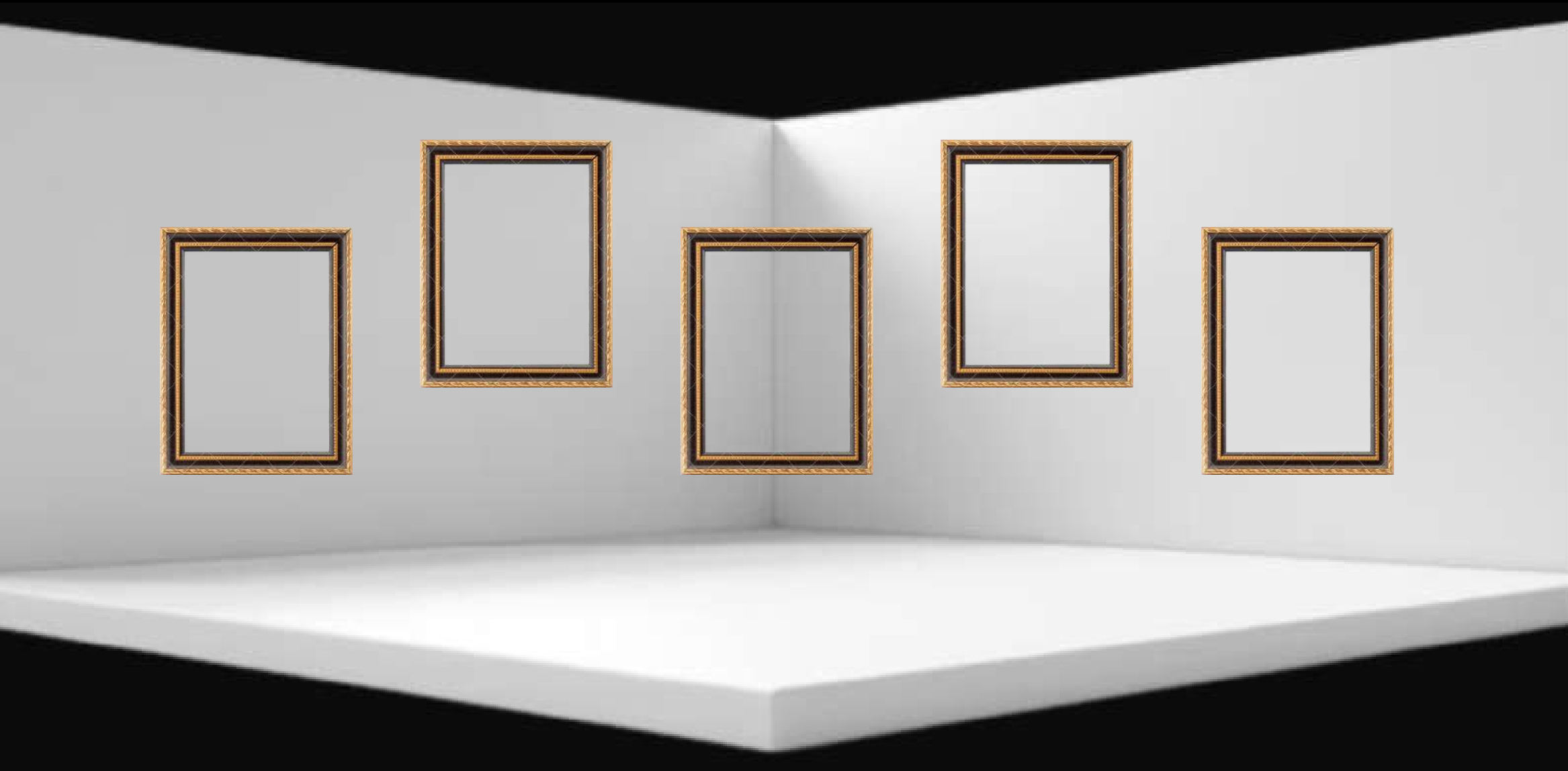
PROPOSITION DE DÉROULÉ - CLOTURE



Toujours cloturer sur le plan large.

+ toujours laisser quelques secondes de fin, où on voit l'artiste terminer sa prise.

LES MOODBOARDS



Les moodboards sont les éléments clefs de notre concept. Pour mieux réussir à les mettre en avant, nous devons garder à l'esprit dans la scénographie qu'ils sont centraux.

Nous avons limité les éléments à 6 de manière à avoir des grands formats et que le spectateur ai l'essentiel.

L'AMBIANCE VISUELLE QUI MARQUE NOS LIVES



Pour créer de la cohérence et une identification directe malgré l'adaptation aux artistes, il nous faut une "marque visuelle".

Parce que nous avons une esthétique proche du scrapbook, nous pouvons garder les couleurs vives proches de l'esthétisme du feutre et le grain proche de l'impression de photo des années 2000.



Ce duo d'effet permet également de s'adapter à tout univers.

L'AMBIANCE VISUELLE QUI MARQUE NOS LIVES

exemple de rendu sur un de nos contenus :



Cependant, pour avoir un joli résultat qui répond aux codes indiqués ci-dessus, nous devons mettre l'accent sur la lumière.

Un des objectifs de la saison 2 est de ne plus faire d'erreur à ce sujet pour garantir une bonne post-production.



LES CONTENUS SUR LES RÉSEAUX SOCIAUX

La présentation sur la nouvelle stratégie de communication sera disponible prochainement.

Bien qu'il soit moins question de DA, cette slide reste principal puisqu'elle va de paire avec celle du développement dans la saison 2. Le support des réseaux sociaux est devenu aujourd'hui tout aussi important que la performance YouTube. Effectivement, c'est un réel débat aujourd'hui, les artistes eux-mêmes commencent à réaliser uniquement des formats shorts/réel/tiktok. Notre cher ami Newton qui l'explique mieux que moi, je vous laisse lire [ces propos ici](#).

Ainsi, les formats d'extrait que nous publions sur Instagram, Shorts et TikTok doivent être particulièrement pertinent puisqu'ils ont largement plus de chance d'être vus. Ils ne doivent plus être traités en dernière minute sans intérêt mais être précis et pertinent.

LE GRAPHISME

La présentation de la DA graphisme est à retrouver ici.

Voici le moodboard que vous pouvez retrouver dans cette présentation :



MERCI.