

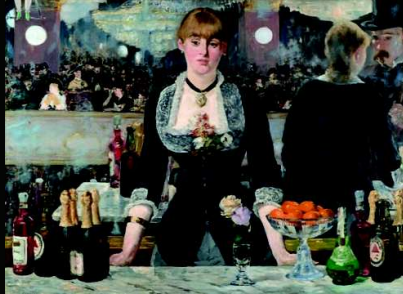


L'AVENIR DANS TES LARMES

LE DÉCOR

LE CAFÉ

**Un Bar aux Folies
Bergères** d'Edouard
Manet



La Cave Café 134,
Paris, 18ème arrondissement



Pour le comptoir
La Station, Montreuil
La Cave Café 134, 18ème
arrondissement



Pour la façade et la terrasse
Le Bistrot du Marché, Montreuil



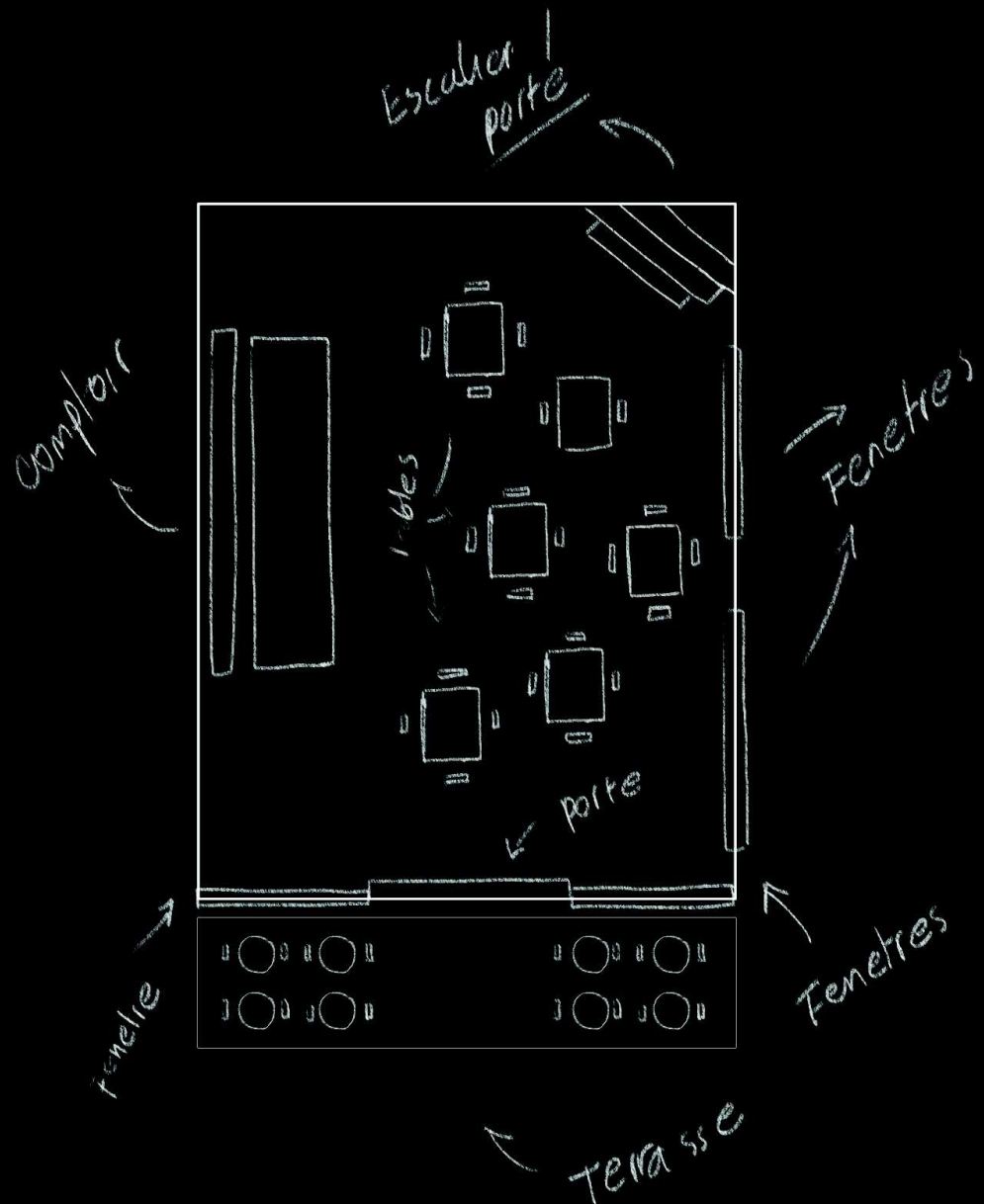
Dans l'Est parisien ou proche. On doit sentir l'animation de la ville, une ambiance urbaine qui tranche avec le calme des jardins avec Amin et avec la banlieue des souvenirs. C'est un café un peu typique de la région parisienne, pas trop petit mais pas démesuré non plus. Cinquante à cent personnes.

Traits esthétiques

Des vitres sur la longueur avec de la lumière. Un grand comptoir allongé. Un escalier ou un seuil vers une autre partie du lieu qui mènerait à la chambre de Nora à l'étage. Une terrasse avec quelques tables et chaises. Dans l'idéal, en coin de rue, sur une chaussée pas trop bruyante. Une atmosphère bleutée.

PLAN DE L'INTÉRIEUR DU CAFÉ

- Café type parisien
- Pas trop petit (50 personnes ou plus)
- Un grand comptoir
- Des fenêtres lumineuses
- Un escalier ou une porte
- Une terrasse au soleil
- Rue pas trop bruyante



LA CHAMBRE DE NORA

Pour la lumière et le mobilier



Des traces de doré

Pour les photos



Une petite chambre à l'étage du café. C'est le lieu où Nora se réfugie, s'isole du tumulte et se ménage une intimité à elle. Bien qu'elle se trouve dans un endroit qu'elle n'aime pas (le café) et laisse à la jeune femme peu de place, cette chambre porte aussi la trace de quelques traits personnels. Une vieille commode en bois. Quelques vêtements ici et là. Une lampe colorée. Des livres sur une petite étagère. Et surtout la petite boîte qui comporte les objets de sa mère. Même dans sa chambre, Nora cache cette boîte sous la commode, comme son bombers argenté repose dans sa penderie, à l'abri des regards.

Traits esthétiques

Entre ombre et lumière, cette chambre est plongée dans l'obscurité à des degrés variables. Quand Nora regarde les photos dans la boîte, les rideaux laissent entrer la lumière du jour, pour créer des jeux de clair/obscur autour de Nora. Les vidéos du caméscope sont projetées dans le noir. Ici comme lorsque Nora enfle son bombers après une dispute avec son patron, la chambre devient un espace symbolique, camera obscura, lieu des rêves et des fantasmes, des voyages intérieurs et de l'évasion. Quelques éléments dorés, pour l'appel du souvenir.

LA NATURE / MURS À PÊCHES



Les Murs à pêches, Montreuil

Les cadrages



Les gestes de tendresse

Les Murs à pêches à Montreuil. Des jardins arborés entièrement coupés de la ville. Nora y coule des moments de tendresse avec Amin, à l'écart du reste du monde, comme Marie et Jean sur les quais du port de Marseille dans *Cœur fidèle* d'Epstein. Des cadrages fixes, centrés sur Nora, avec Amin en amorce ou hors-champ.

Traits esthétiques

C'est un lieu associé au soleil et à la végétation. À l'image, le vert et le jaune dominant, tandis qu'Amin et Nora sont allongés sur un drap rouge. Au son, les chants d'oiseaux, le murmure du vent, les voix des amoureux peuplent ce lieu, où l'amour fait comme un monde à deux. Dans un temps suspendu, Nora y parle du sens de la vie, de ses craintes sur l'avenir et de sa mère disparue. La voix d'Amin murmure des fragments d'un poème en arabe.

APPARTEMENT ANNEES 90

