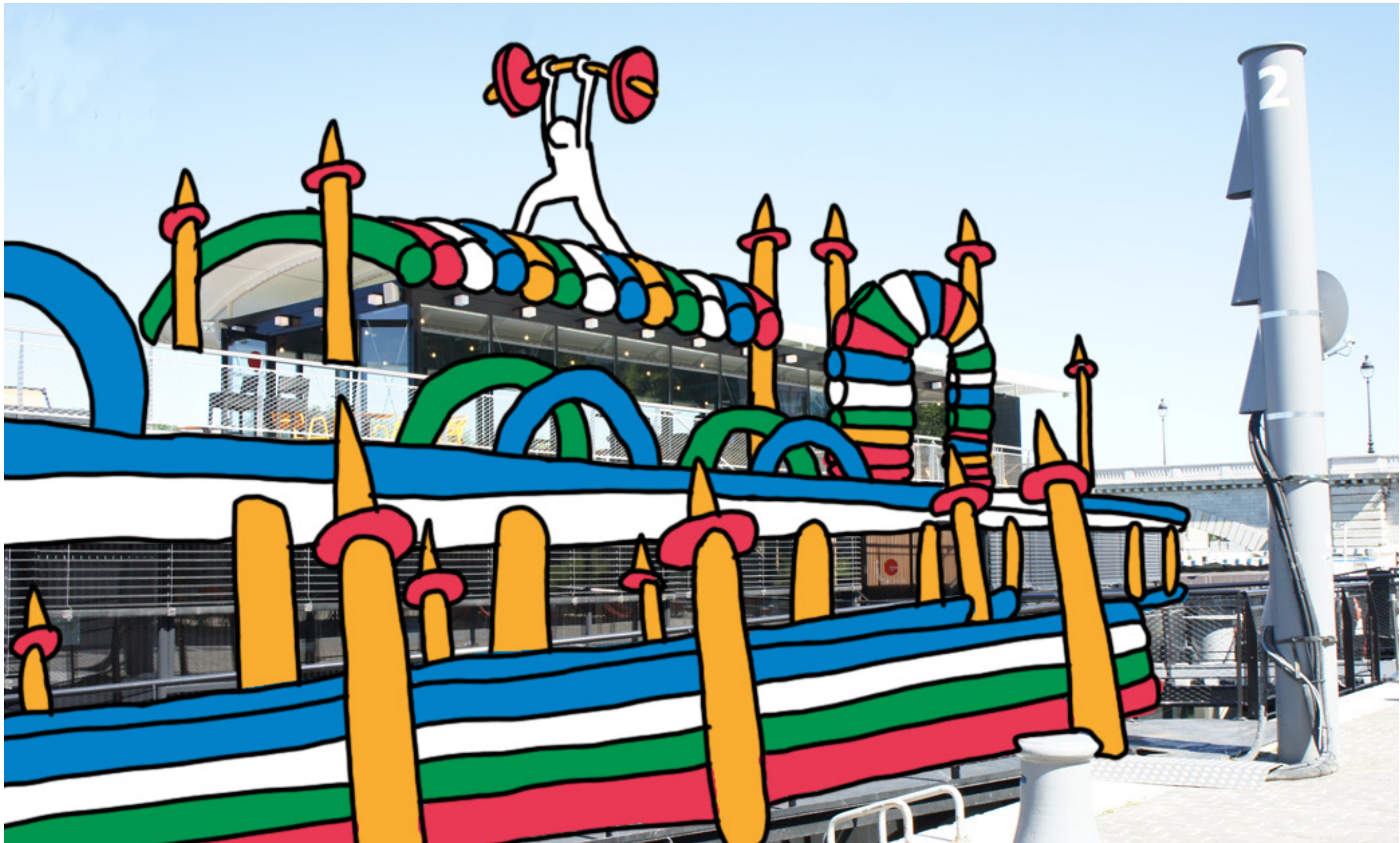
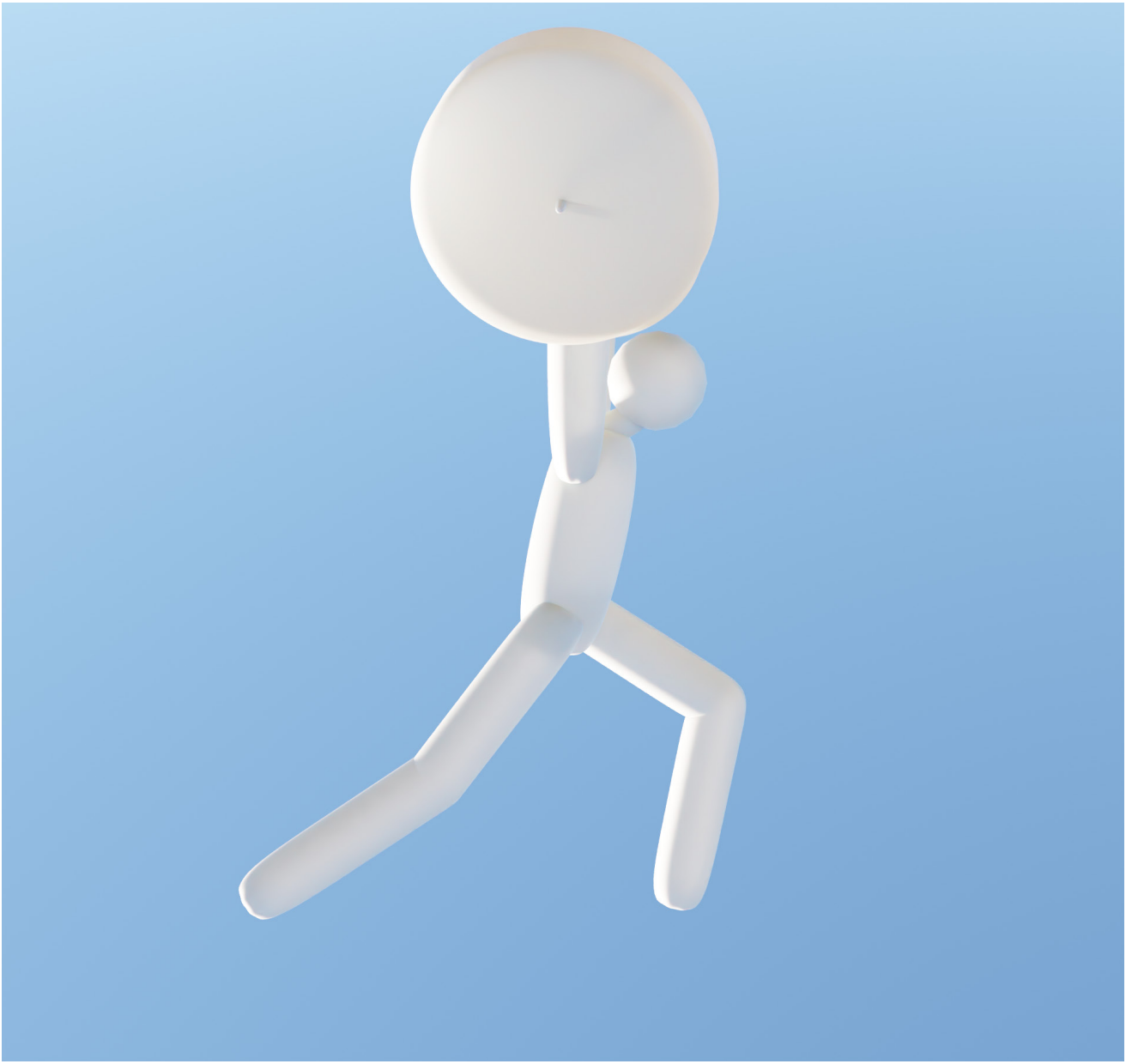
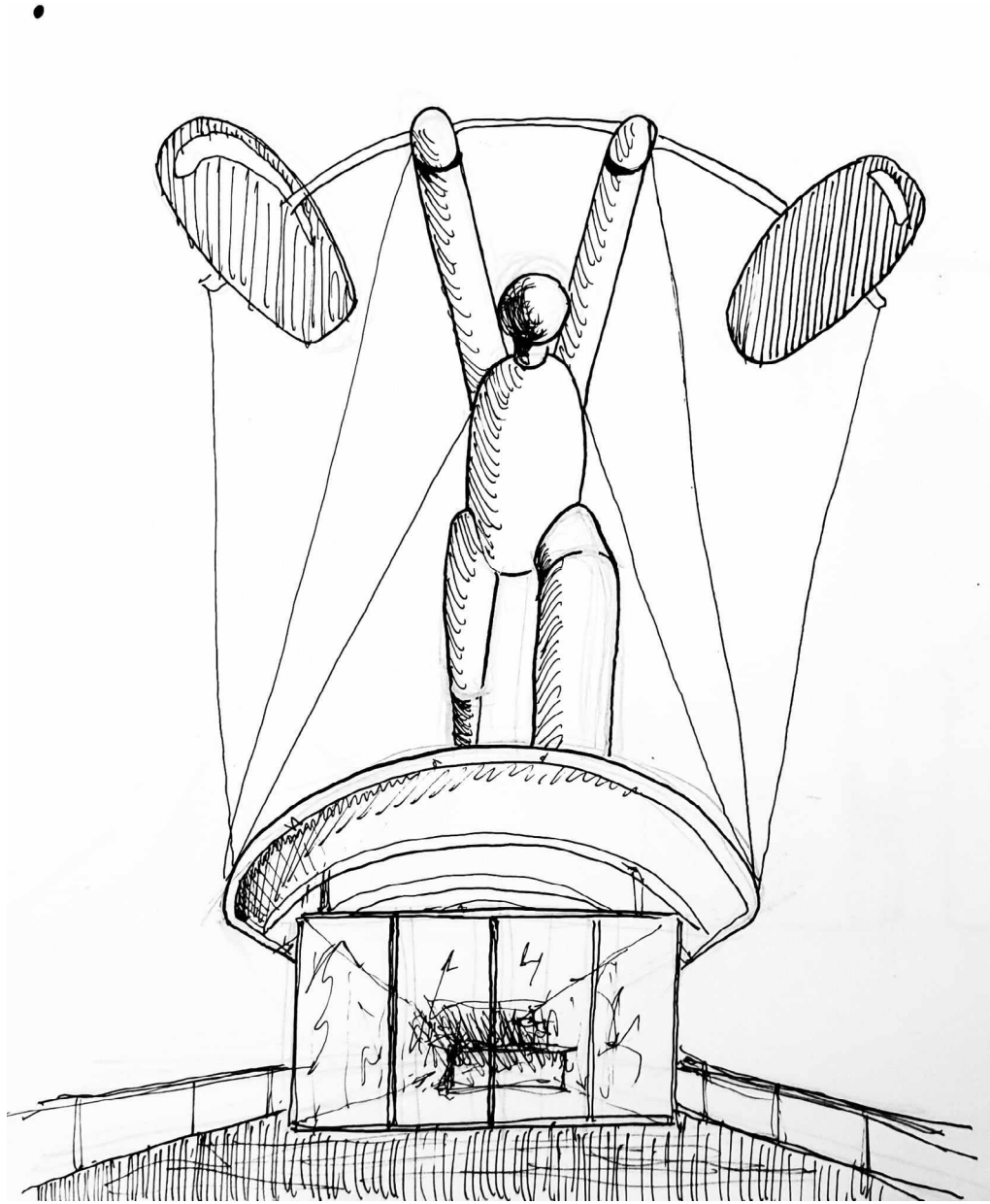
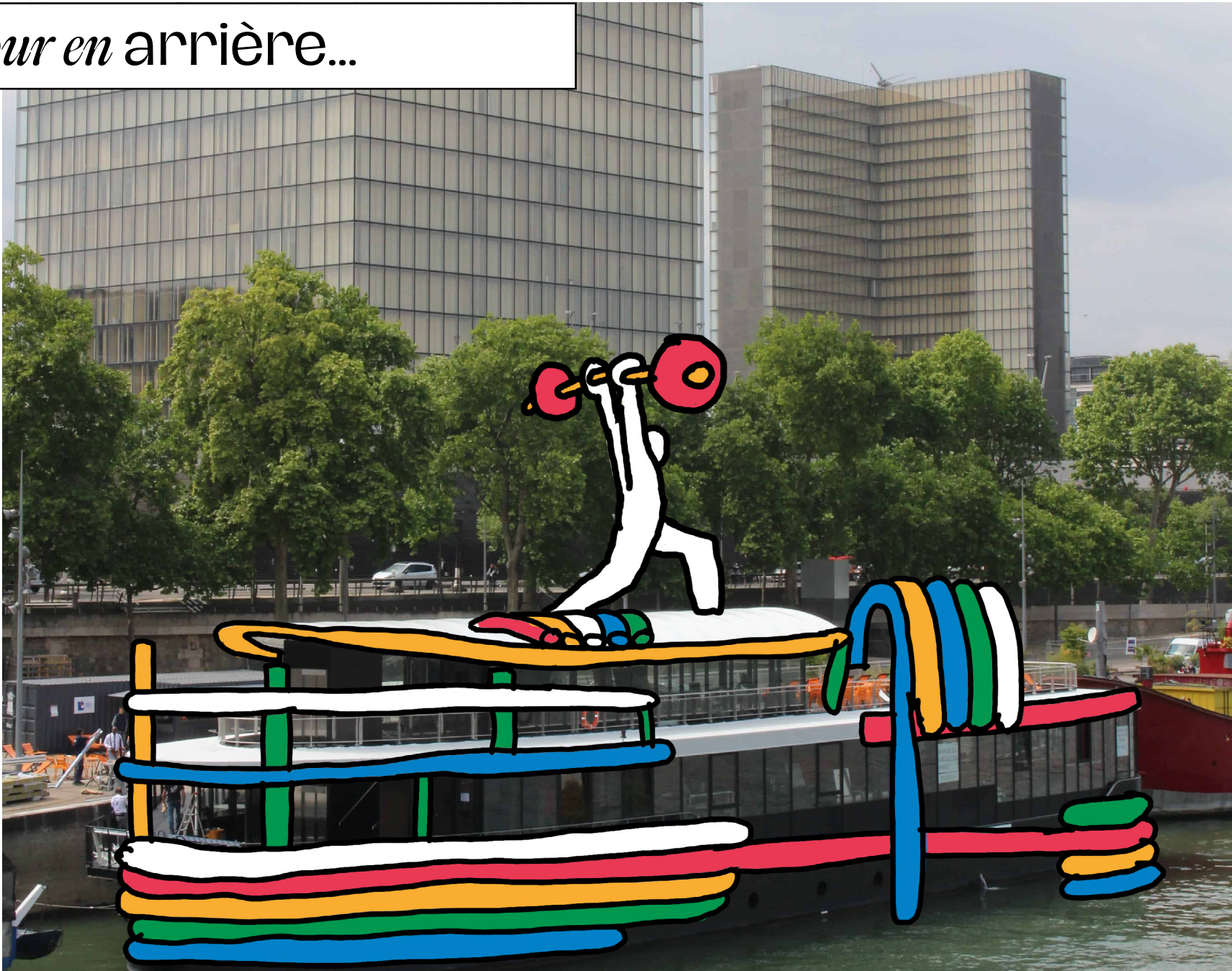


Gonflé à bloc !





Retour en arrière...





Note d'intention

Nous sommes ravis de vous présenter notre proposition pour l'habillage de la Barge du Crous à l'occasion des JO 2024. Mais d'abord, présentons nous : nous sommes Simon et Thibaut, étudiants aux Arts Décoratifs de Paris dans les secteurs cinéma d'animation et architecture intérieure.

Notre idée est de transformer la barge du Crous en un endroit ludique et confortable pour pouvoir se rassembler et regarder ensemble les sports olympiques. Pour cela, rien de plus amusant que de l'habiller en Château gonflable, aux couleurs des anneaux olympiques. Pour cela, nous utiliserons des boudins d'une simplicité redoutable et très polyvalente. Les modules gonflables ne feront pas seulement le look de la barge, mais grâce à eux, nous intégrons la notion de design actif à notre projet. Les visiteurs pourront profiter des canapés gonflables confortables pour être le plus à l'aise possible pour regarder les jeux avec leurs amis.

La sculpture gonflable géante de l'haltérophile qui surplombe la péniche représente symboliquement le dépassement de soi et porte à elle seul les valeurs olympiques. En plus, il y a un côté amusant dans le contraste des haltères très lourds et la légèreté apparente d'une sculpture gonflable. Cet athlète gonflé à bloc, grand de 6 m de haut sera comme un phare qui rendra la péniche visible de très loin et attirera l'attention des Parisiens et des touristes.

Ayant déjà étudié et expérimenté les structures gonflables auprès de professeurs experts de notre école, nous nous sentons prêts à relever ses défis dans un projet d'une telle ampleur. Soucieux des problématiques écologiques, nous estimons qu'il est indispensable d'utiliser le plus possible de matériaux réutilisés et upcyclé pour la réalisation de ce projet éphémère.

Nous vous remercions de l'opportunité de soumettre notre proposition et nous espérons vivement avoir la chance de collaborer avec vous. N'hésitez pas à nous contacter pour toute question supplémentaire ou demande d'information complémentaire.

Thibaut et Simon

Réalisation

Pour la réalisation de ce projet, nous avons contacté deux entreprises, l'une en Italie (Fly-in) l'autre française installée à Nantes (Cairn). L'entreprise Cairn a été tout de suite très réactive et intéressé par le projet. Après un premier échange téléphonique, nous leur avons envoyé nos dessins pour qu'ils commencent leurs études pour réaliser un premier Devis. Les spécialistes du gonflables en France (Cairn) assurent **l'étude**, la **fabrication** (délais de 5 à 6 semaines), **l'installation** (1 journée), **l'entretien**, le **démontage** (1 journée) et même le **recyclage** de la structure gonflable. De plus, la toile PVC utilisée pour la fabrication est certifiée **M1** à la résistance au feu. Nous avons fait attention à ne pas encombrer les circulations et les accès PMR de la barge en installant la structure gonflable à l'extérieur de la péniche. L'haltérophile gonflable géant de 6m pourra bien porter les valeurs de l'olympisme, mais pour des raisons de sécurité, nous l'avons déplacé sur le parvis pour l'accrocher au mobilier urbain. Nous avons été suivies et conseillées tout au long de notre travail par notre professeur spécialiste du gonflable Denis Pegaz Blanc.





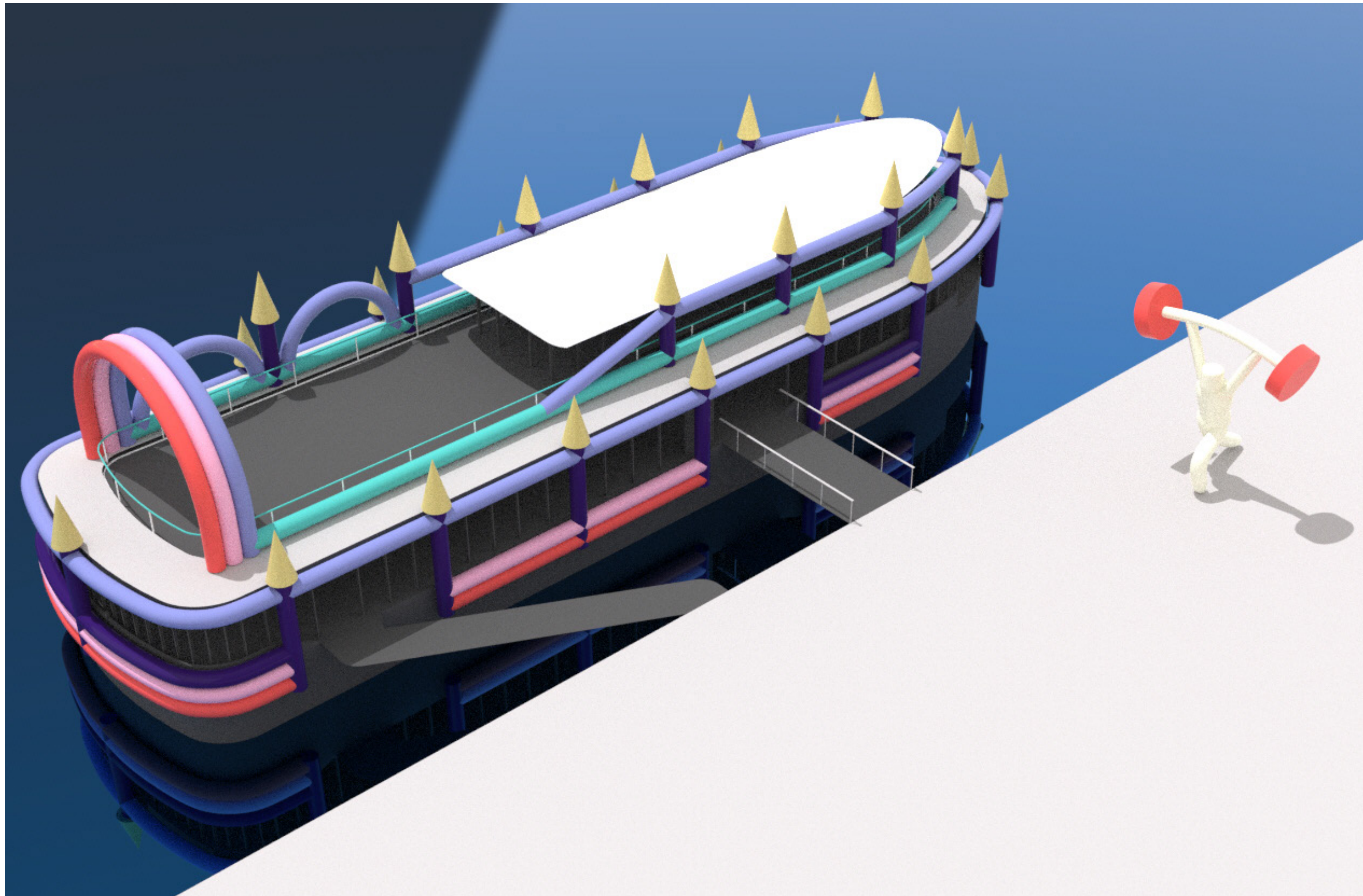
Version finale





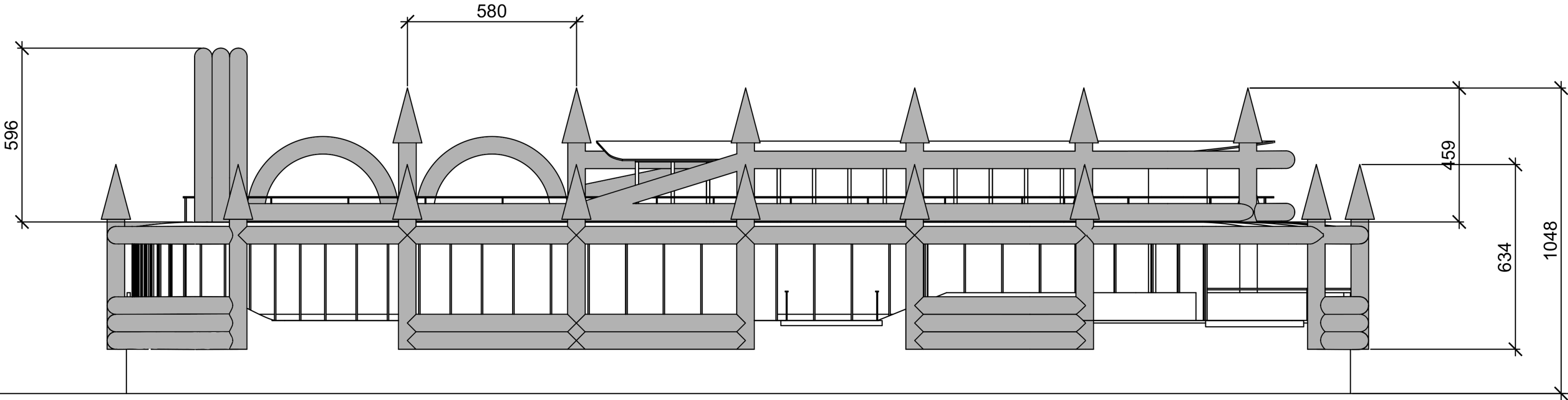
*Version finale*

- 750 m<sup>2</sup> développé pour la péniche
- Pour la sculpture géantes: structure de H6m avec moteur interne de 175w/220V. Lestage interne + haubanage sur mobilier urbain ou lests en dure.

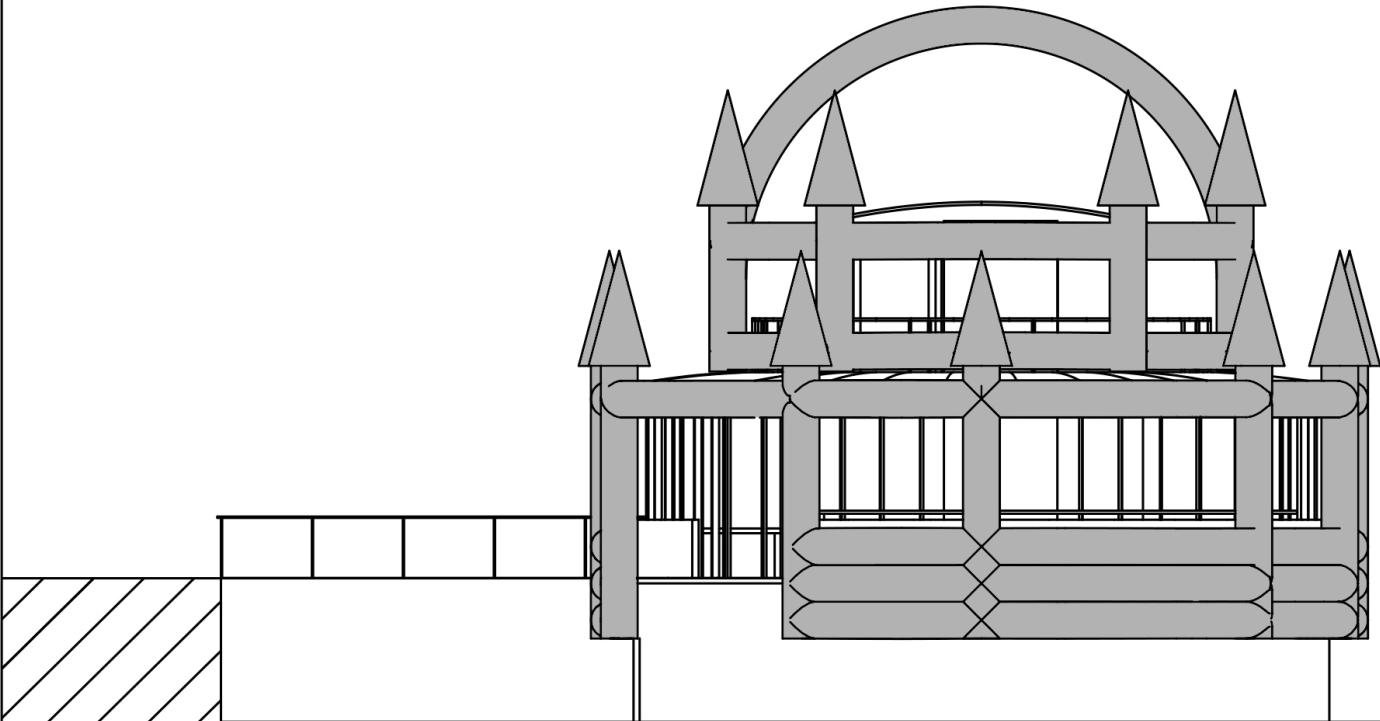




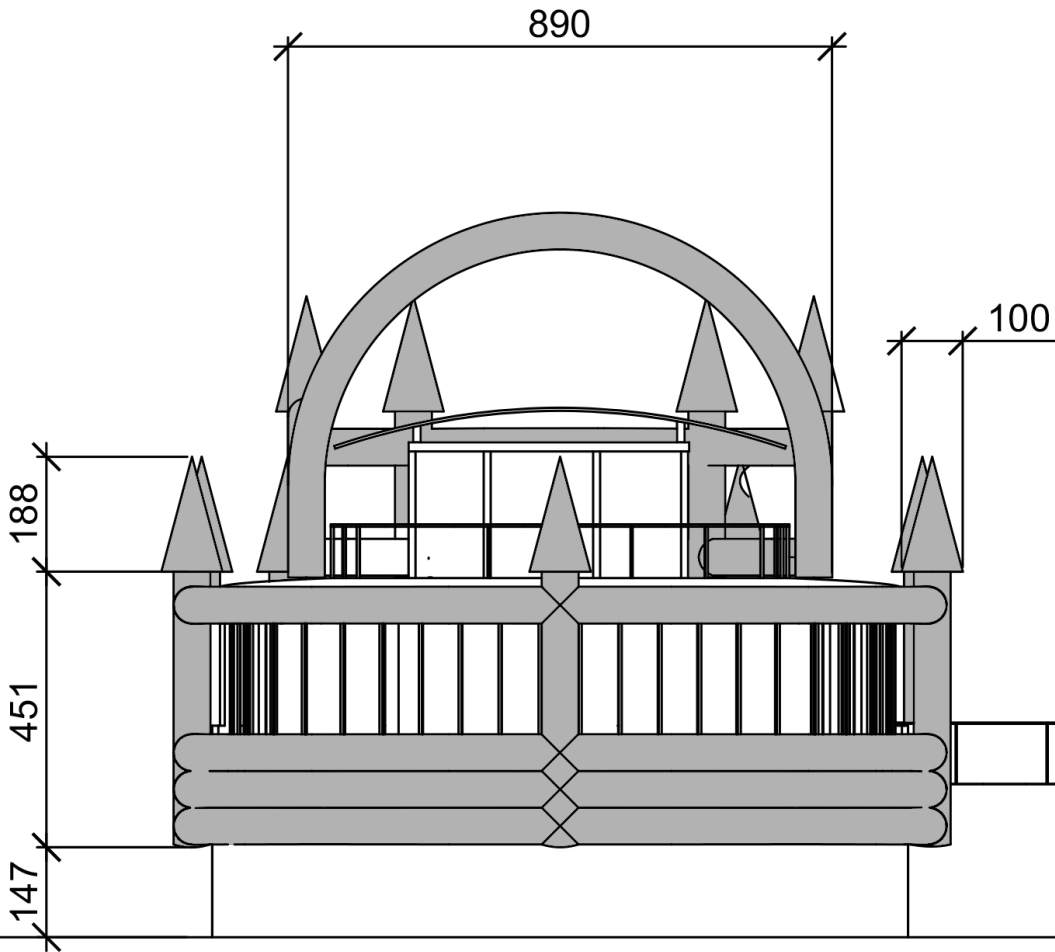
Plan peniche



Complètement barge!		
Gonflé à bloc!		
élévation face	A3	1:150e
Simon Thouement / Thibaut Quemener		



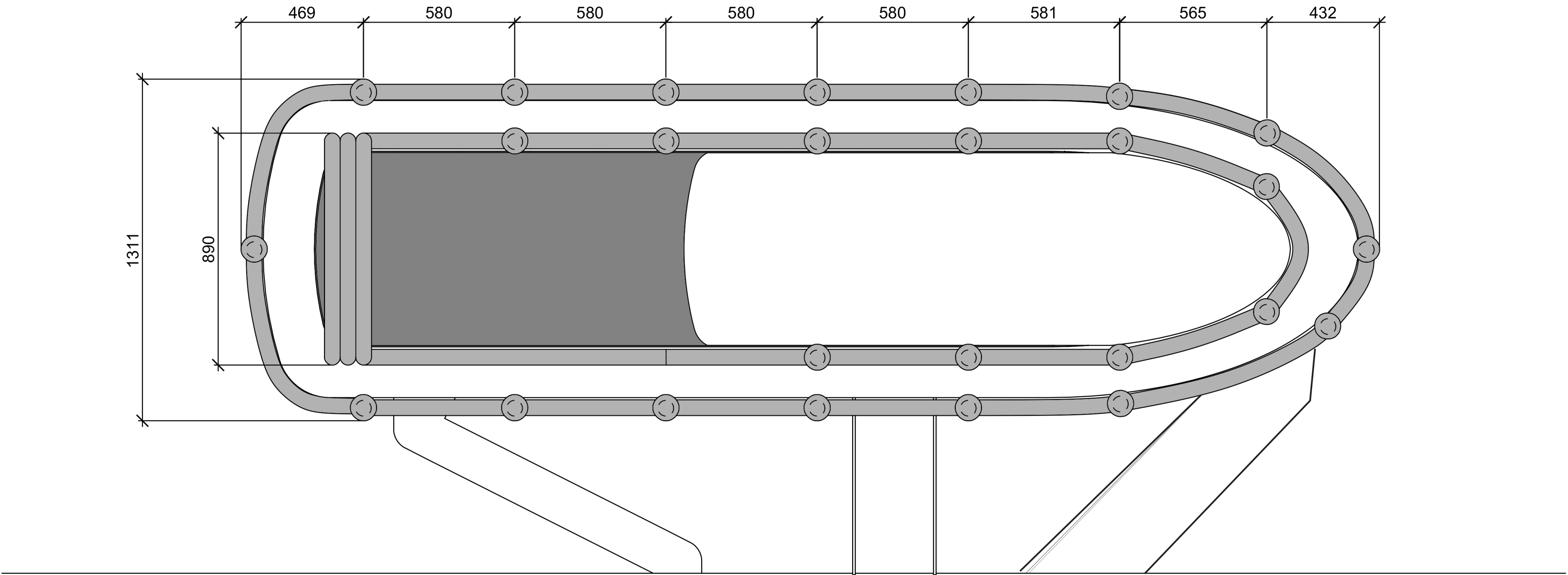
Complètement barge!		
Gonflé à bloc!		
élévation arriere	A3	1:150e
Simon Thouement / Thibaut Quemener		



Complètement barge!		
Gonflé à bloc!		
élévation arriere	A3	1:150e
Simon Thouement / Thibaut Quemener		



Plan peniche



Complètement barge!		
Gonflé à bloc!		
Plan	A3	1:150e
Simon Thouement / Thibaut Quemener		

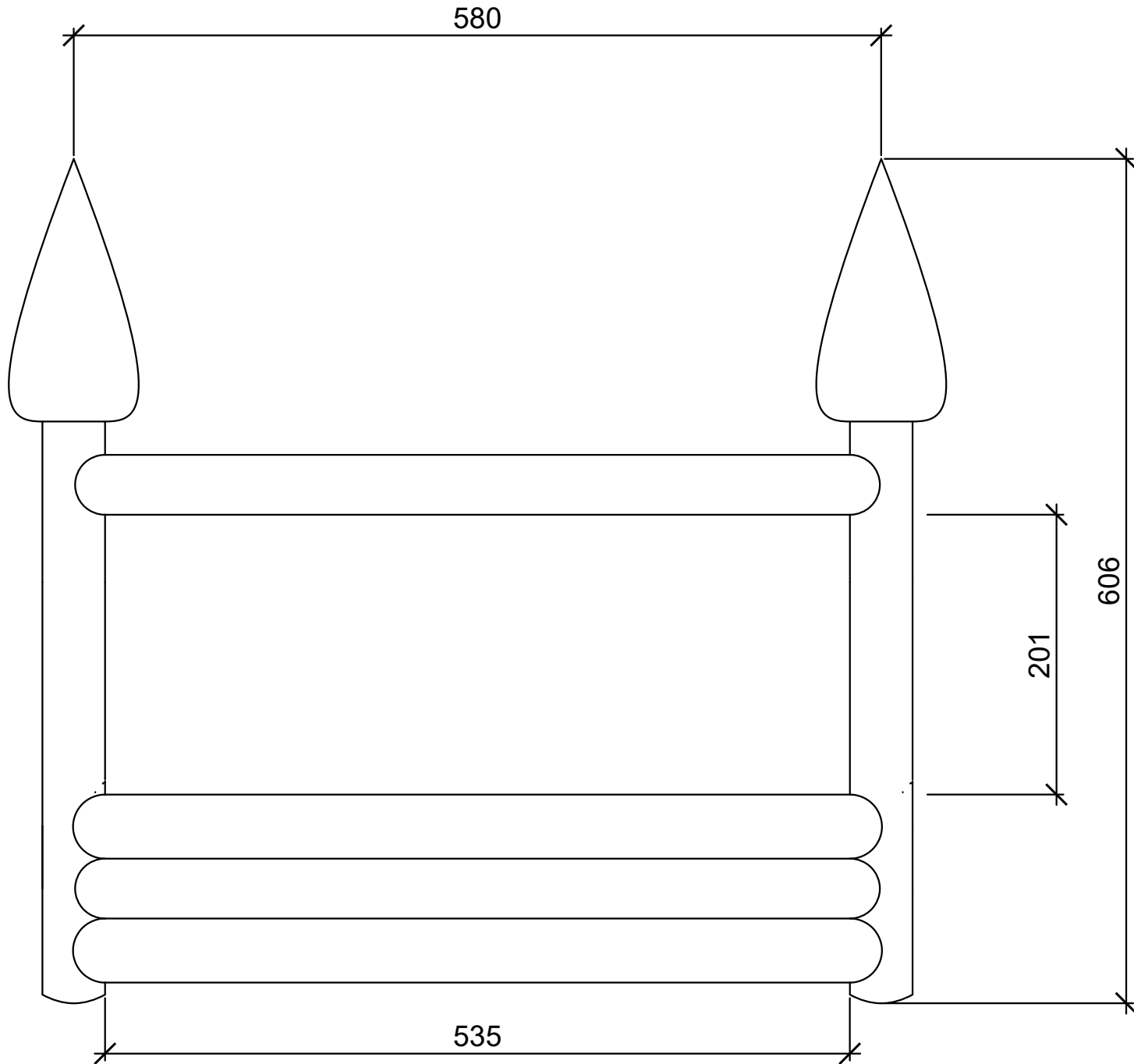
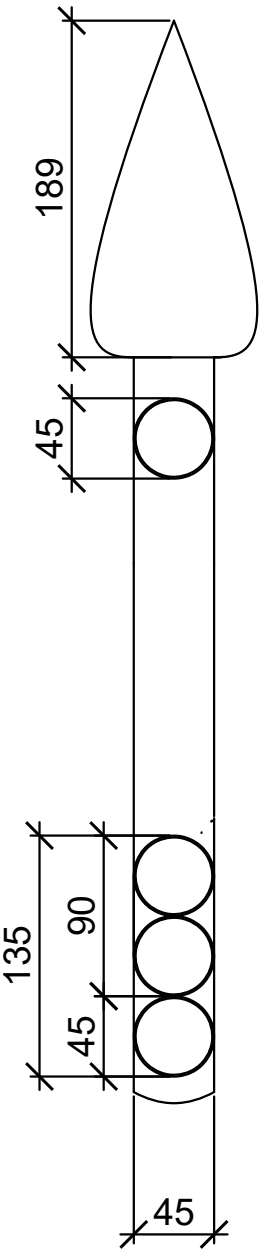
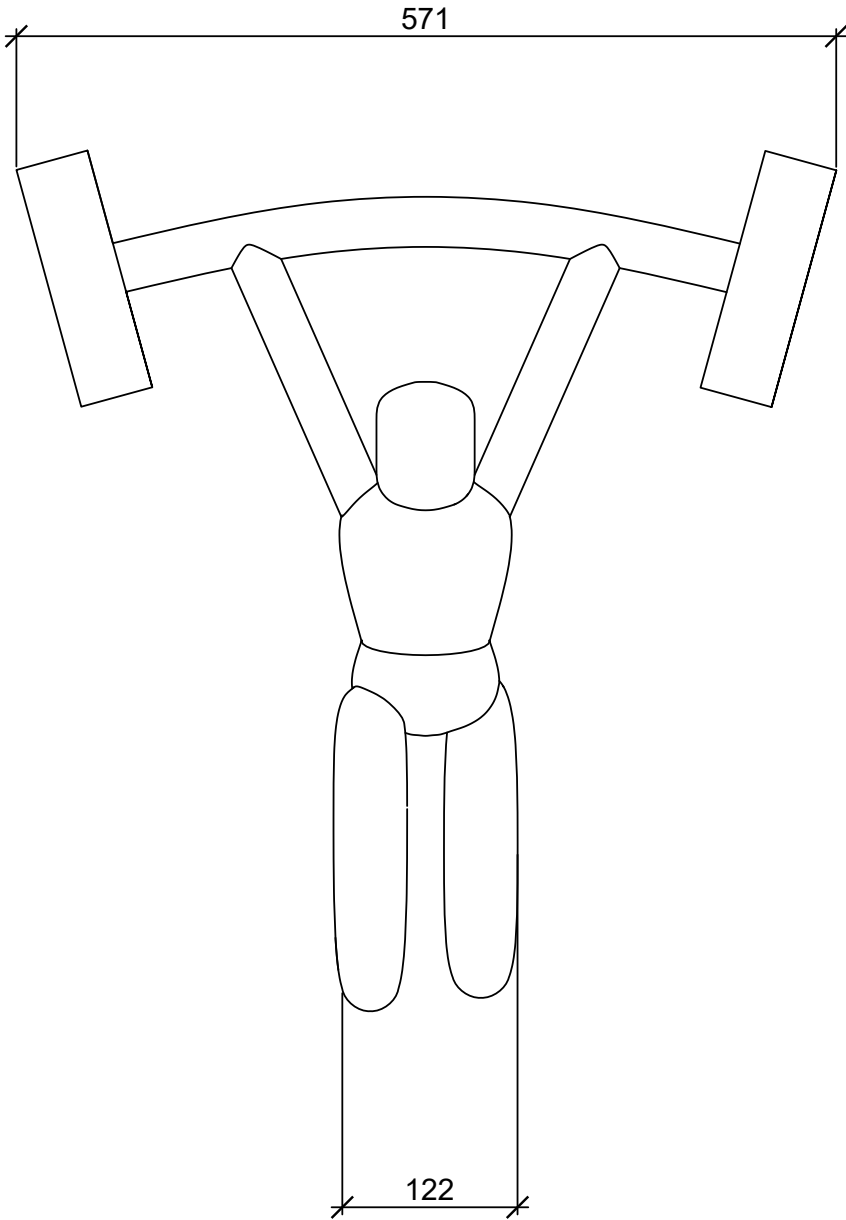
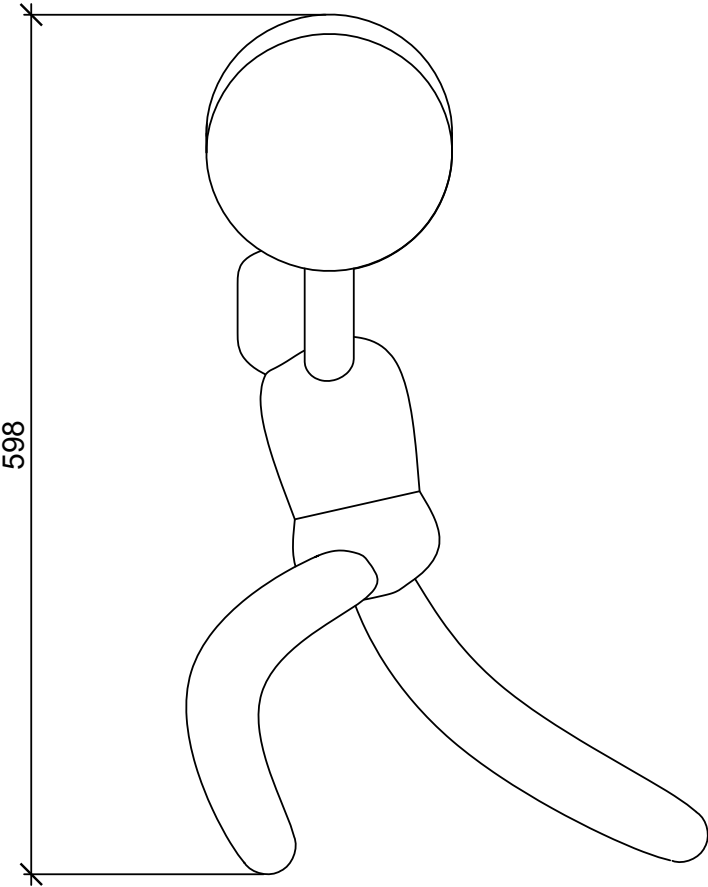
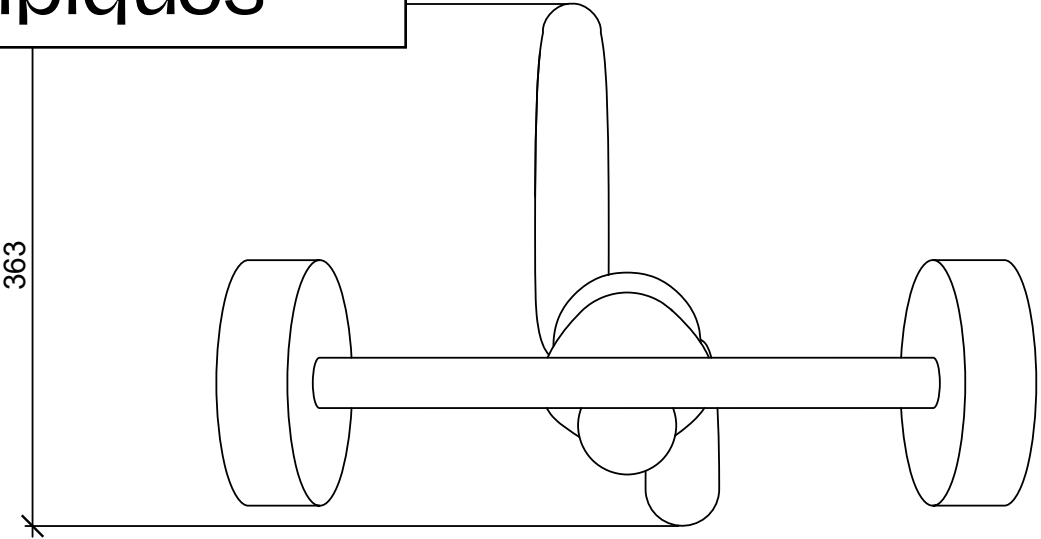


Porter les valeurs olympiques





Porter les valeurs olympiques

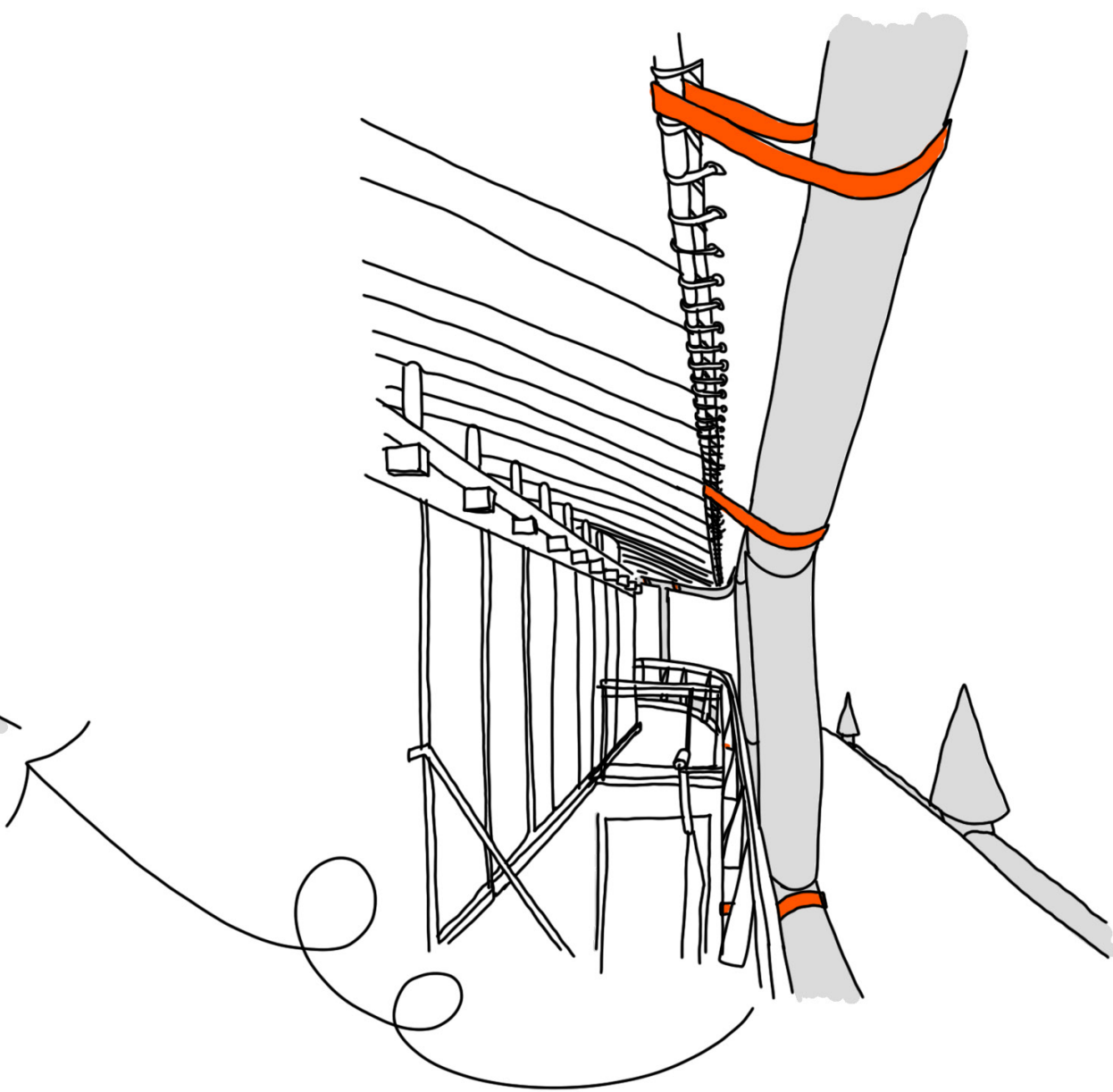
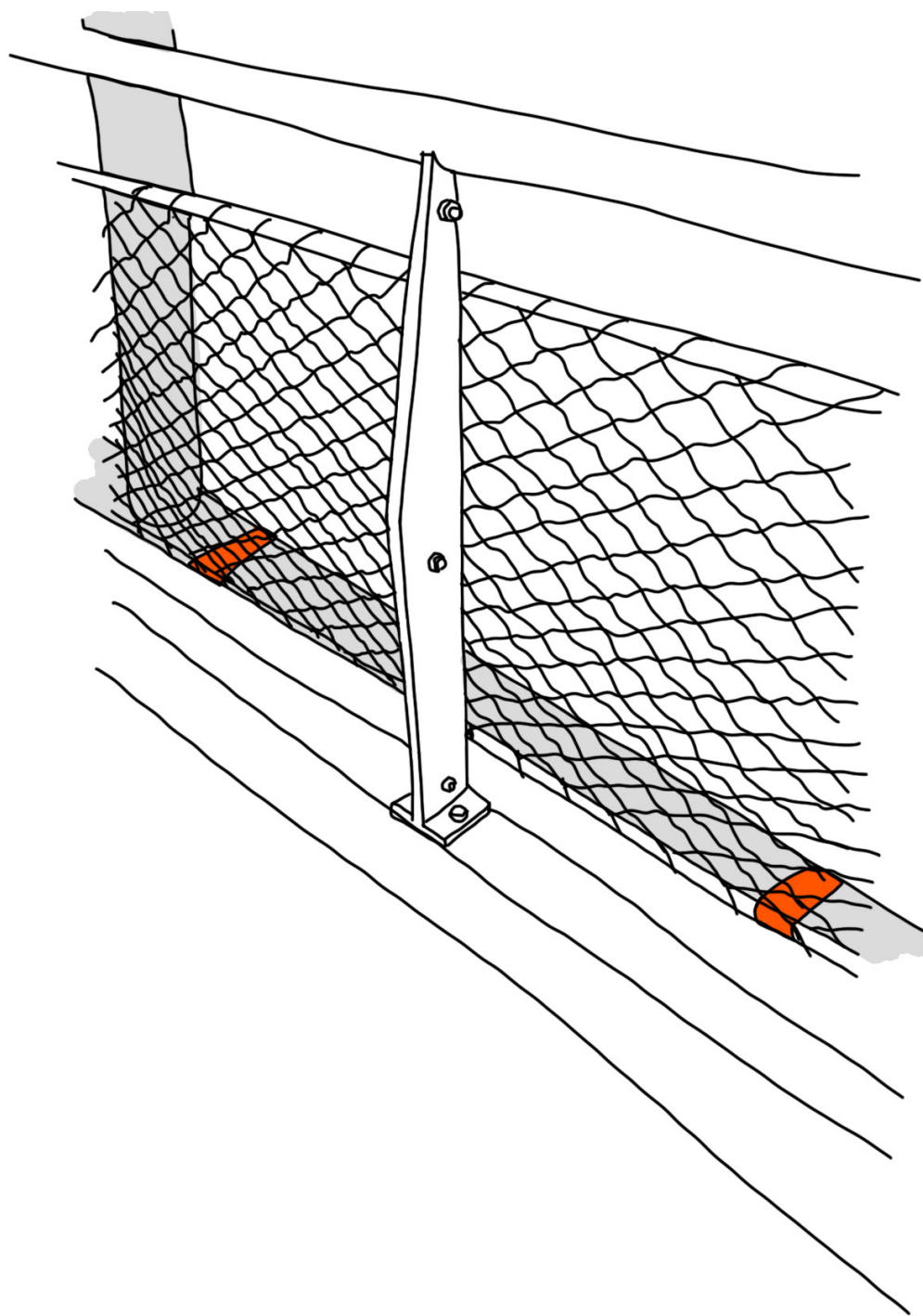
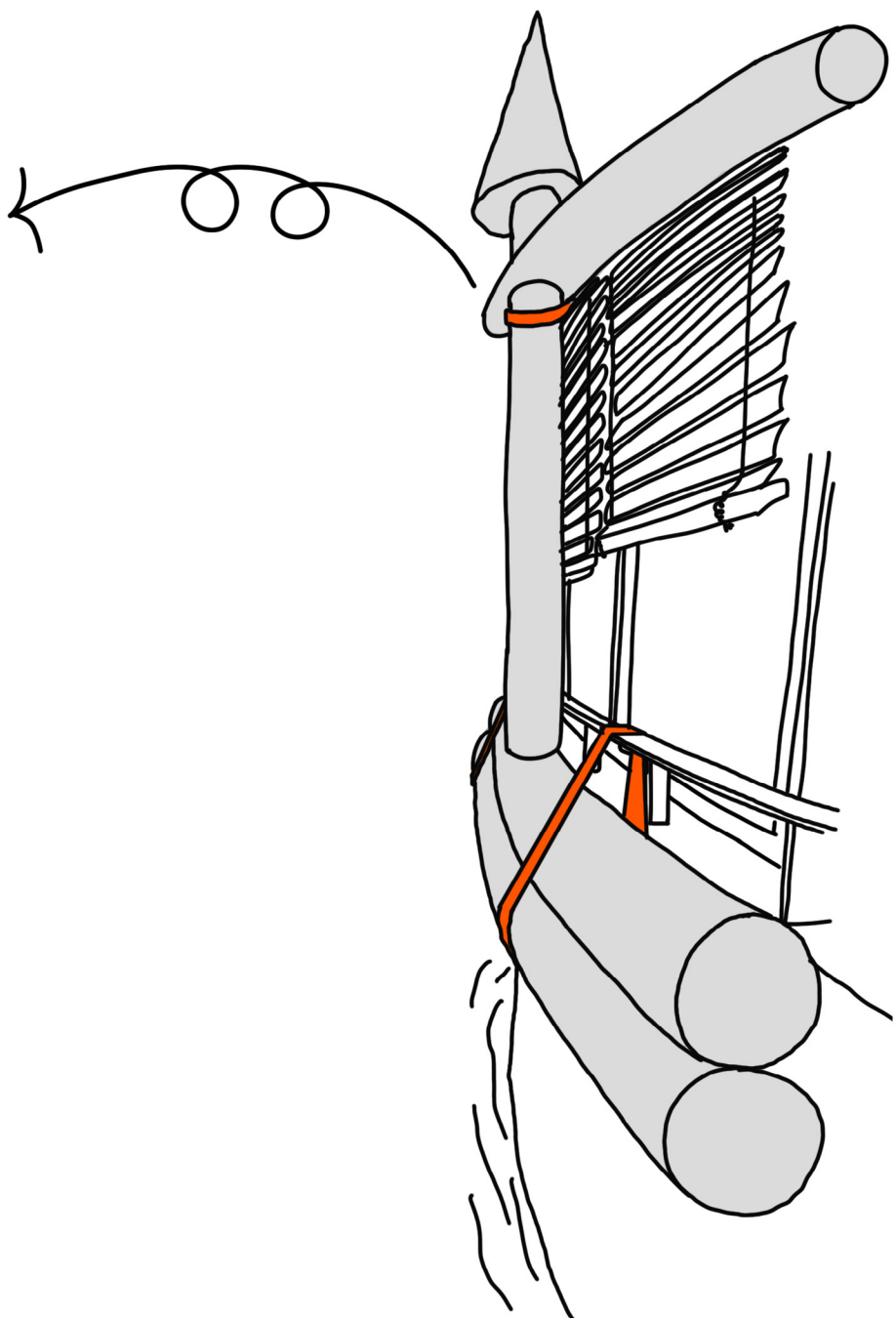


Complètement barge!		
Gonflé à bloc!		
Sculpture gonflable	A3	1:50e
Simon Thouement / Thibaut Quemener		

Complètement barge!		
Gonflé à bloc!		
Coupe / élévation	A3	1:50e
Simon Thouement / Thibaut Quemener		

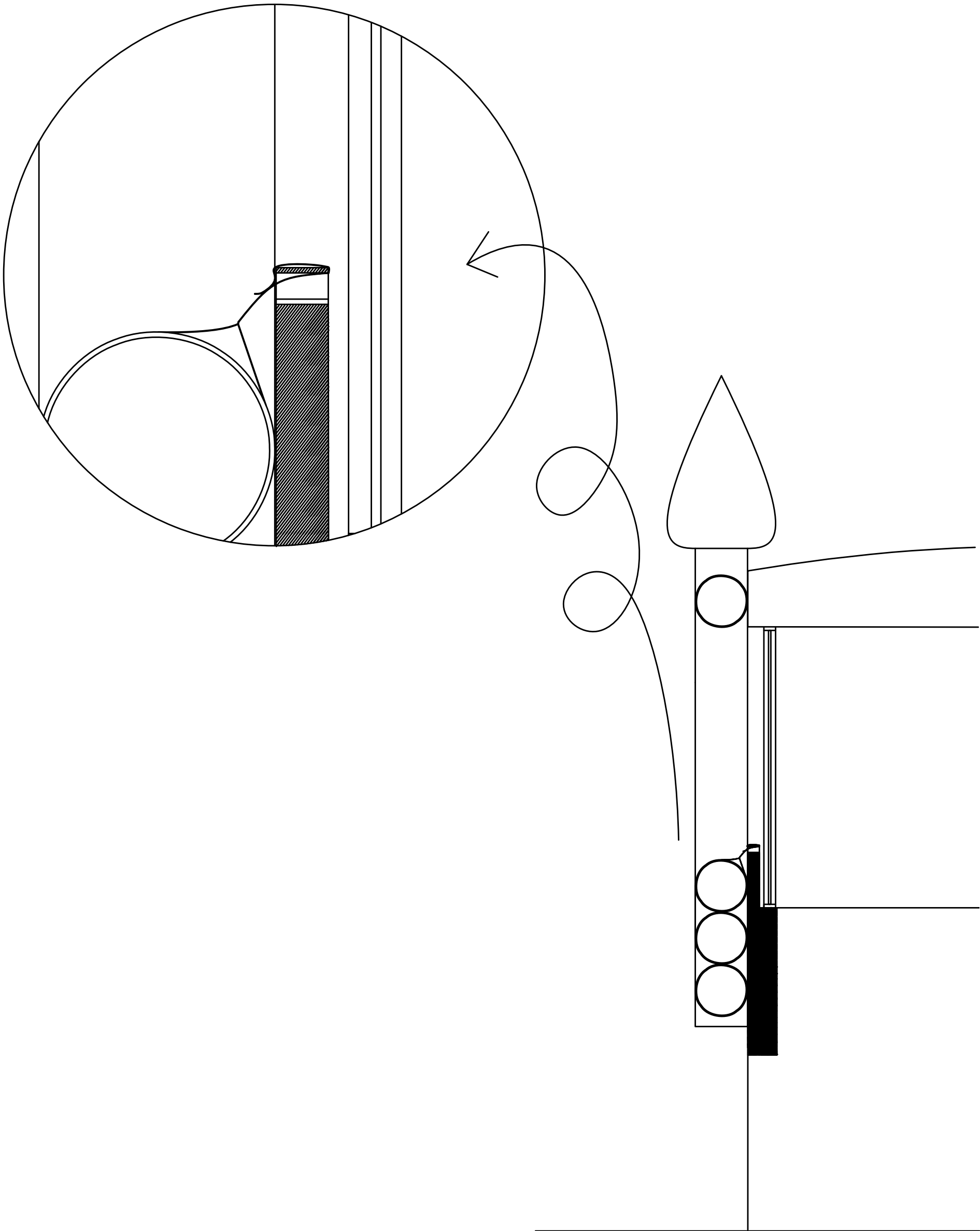
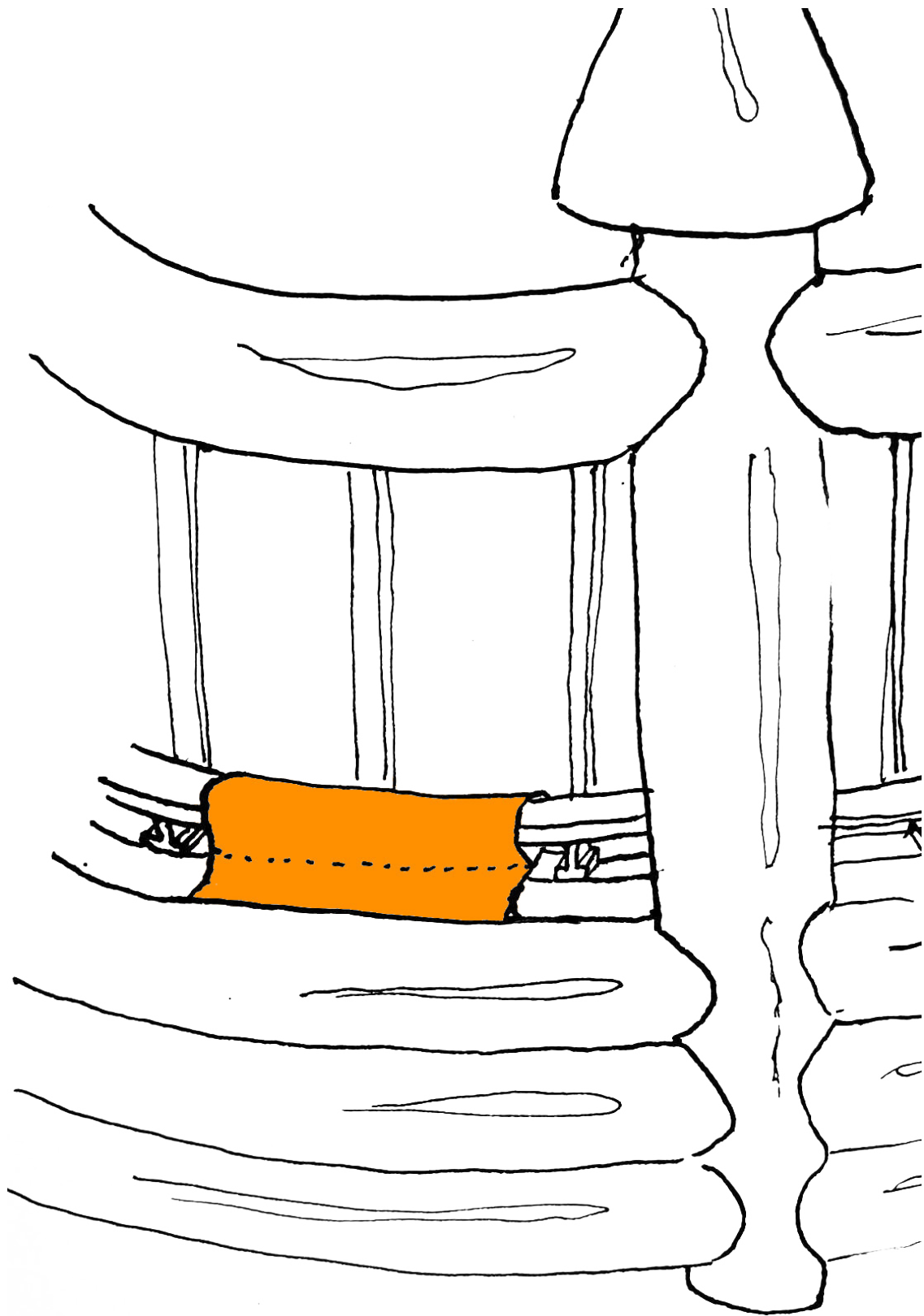


Première attaches





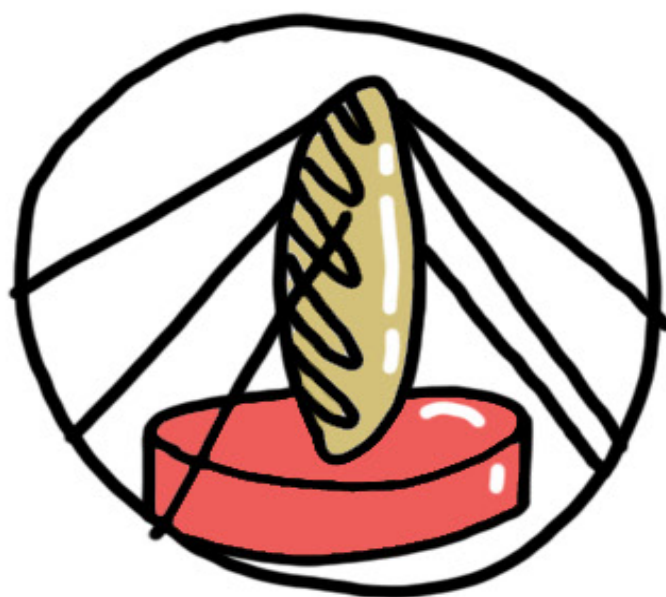
Deuxième attaches



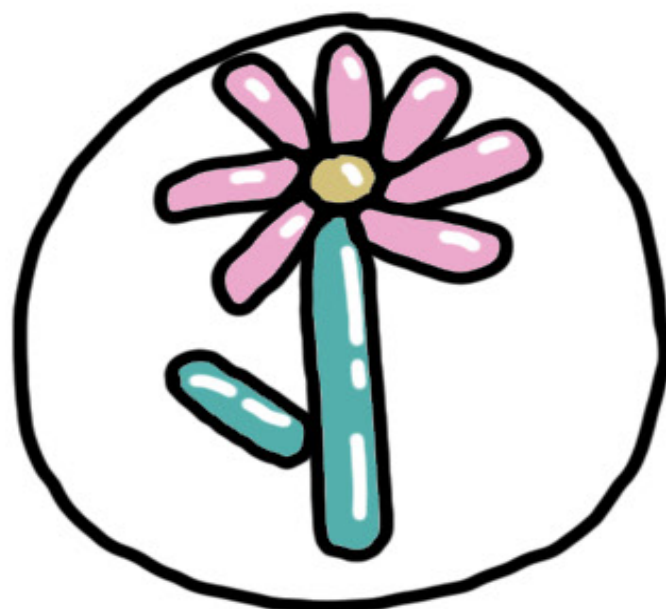
Complètement barge!		
Gonflé à bloc!		
Détail attache	A3	1:50e
Simon Thouement / Thibaut Quemener		



Présentation CAIRN



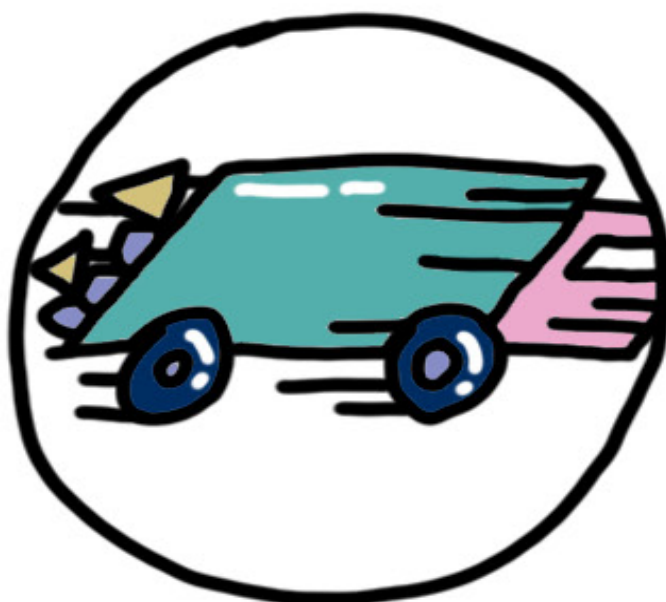
Fabrication française



Engagement environnementale



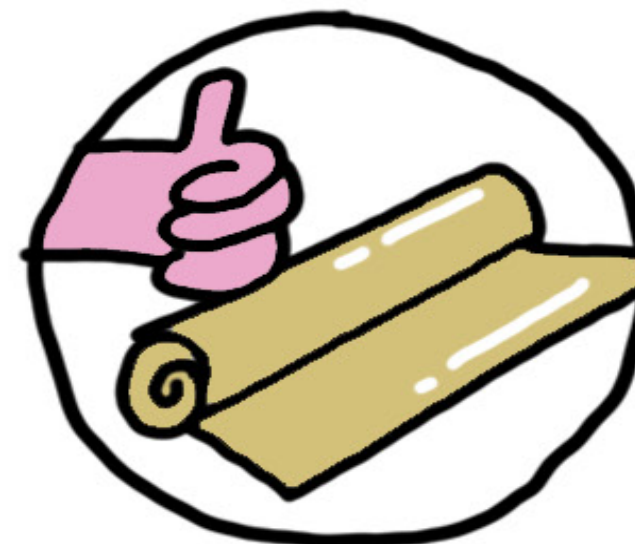
Durée de vie 10 ans



5 à 6 semaines de fabrication



recyclable



300g/m²



Présentation de CAIRN

Exemples de réalisations





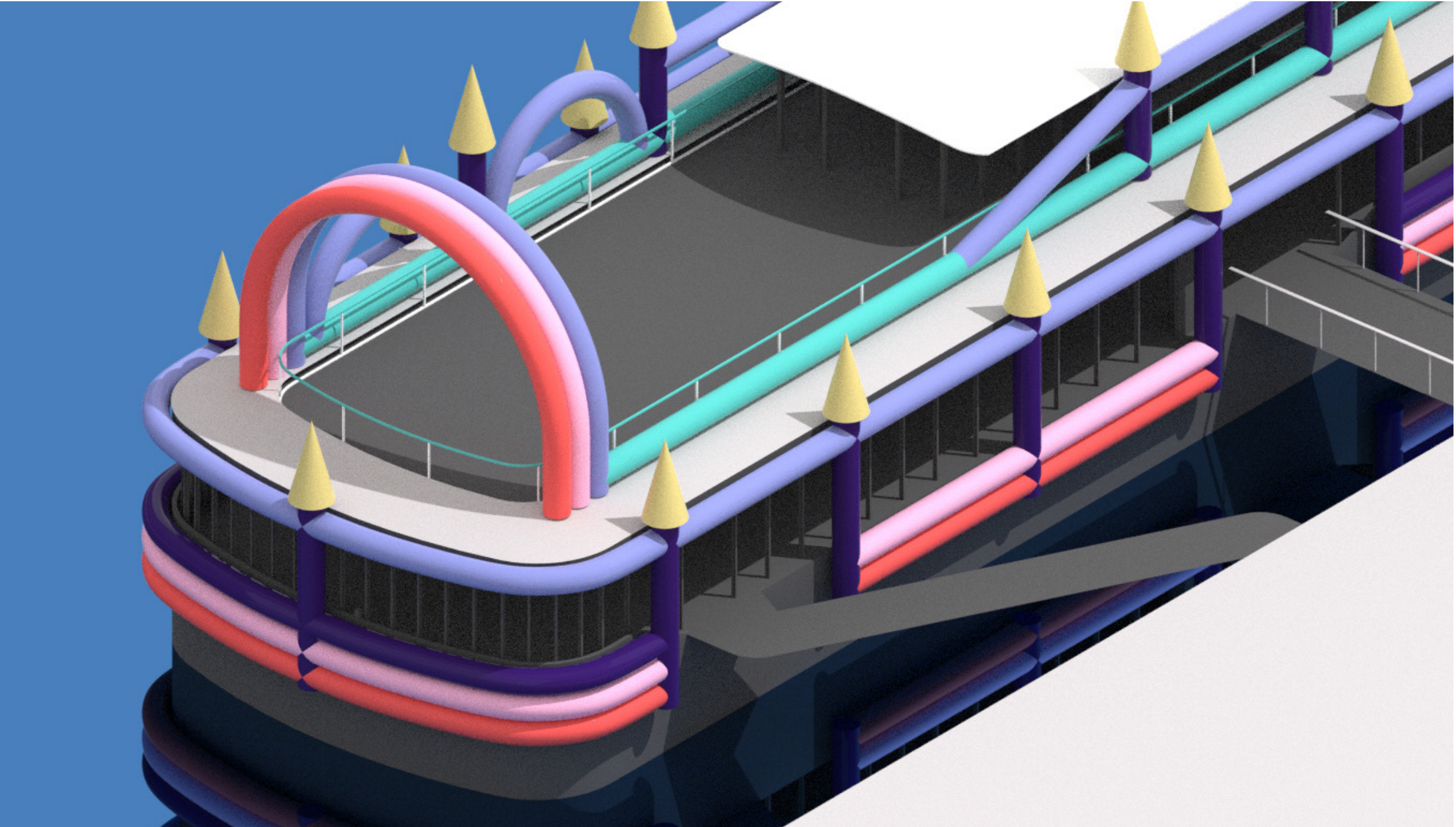
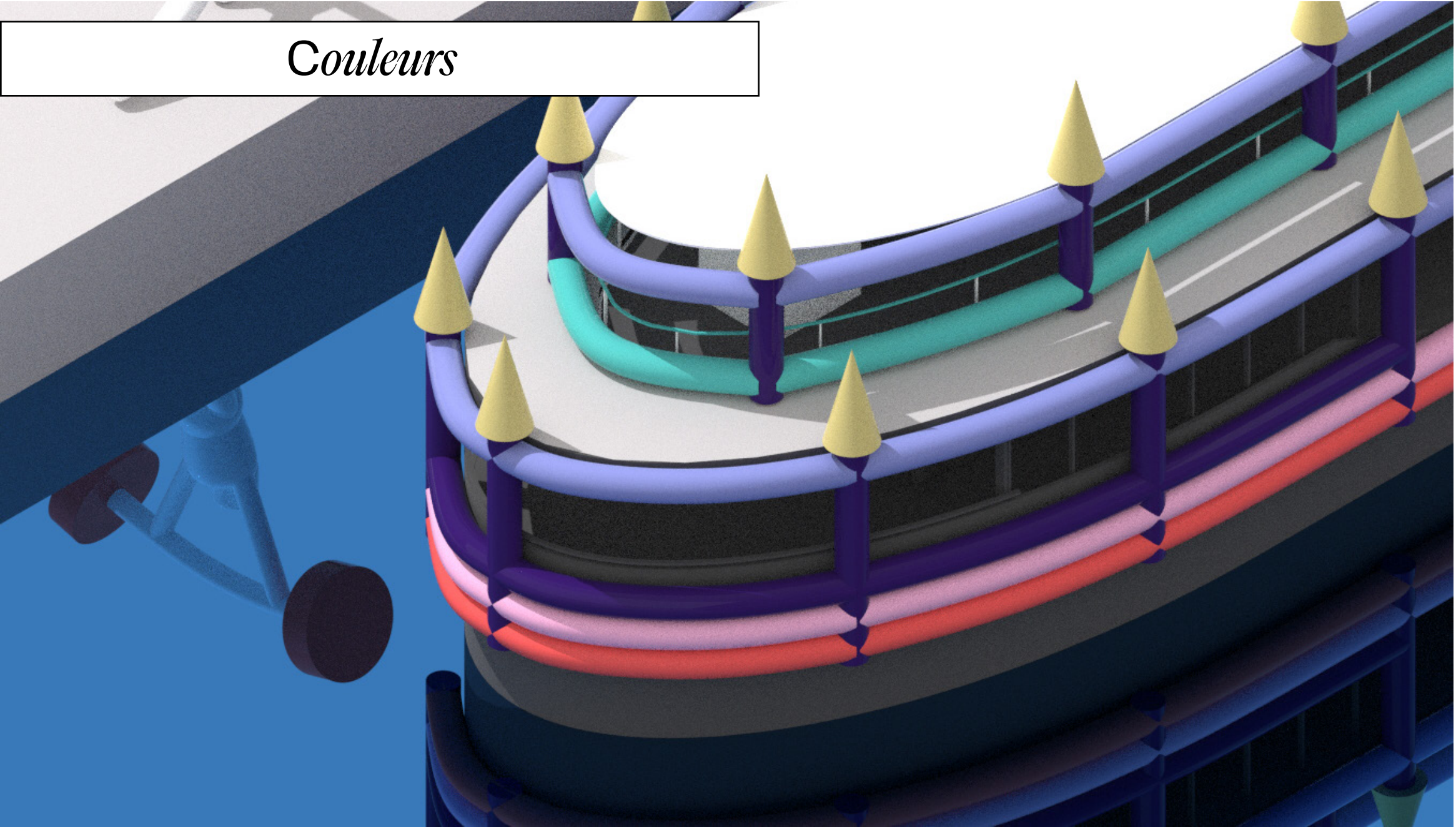
Présentation de CAIRN

Exemples de réalisations





Couleurs



Couleur Club 2024



Gamme bleu

Gamme rouge

Gamme vert

Gamme Cairn





PV de Classement des matériaux



CREPIN  
Société par Actions Simplifiée - 792 178 816 R.C.S. ANJAS  
Siège social : Parc de la Porte Nord - rue Christophe Colomb,  
43700 BRUAY LA BUISSIÈRE France  
Tél : 03.21.61.64.00 Fax : 03.21.61.64.01  
E-mail : [contact@crepin.fr](mailto:contact@crepin.fr) [www.crepin.fr](http://www.crepin.fr)  
SIRET 792 178 816 00015 / APE 7112B / T.V.A. FR85 792 178 816

PROCES-VERBAL DE CLASSEMENT  
DE REACTION AU FEU D’UN MATERIAU  
Valable 5 ans à compter du 23/09/2022

Selon l'arrêté du 21 novembre 2002 relatif à la réaction au feu des produits de construction et d'aménagement  
Laboratoire agréé du Ministère de l'Intérieur (arrêté du 23/03/2010 modifiant l'arrêté du 05/02/1959 modifié)

Procès-verbal n° DO-22-4194\A-R1

Matériau présenté par: VERITEX  
Grevenhout 9  
NL-3888 Uddel  
Netherlands

Référence commerciale: BKT

Description sommaire : PES enduit de PVC sur une face  
Mode de fixation : Non applicable  
Substrat : Sans substrat  
Face exposée : Face enduite  
Application : Bâtiment Français  
Epaisseur nominale totale : 0,3 mm (déclarée par le client).  
Masse surfacique : 300 g/m² (déclarée par le client).  
Coloris présenté : Blanc.

Nature de l'essai : NF P 92-503 - Essai au brûleur électrique  
Référence du rapport d'essai : DO-22-4194\A-R1 du 23/09/2022

Classement : **M1** sur face enduite

Durabilité du classement : Non limitée à priori  
Compte tenu des critères résultants des essais décrits dans le rapport annexé.  
Ce procès-verbal atteste uniquement des caractéristiques de l'échantillon soumis aux essais et ne préjuge pas des caractéristiques de produits similaires. Il ne constitue donc pas une certification de produits au sens de l'article L. 115-27 du code de la consommation et de la loi du 3 juin 1994.  
Valable pour toute application pour laquelle le produit n'est pas soumis au marquage CE  
Valable sur la face d'usage pour toute application non couverte par l'article AM18 du règlement ERP concernant les sièges rembourrés »

A Bruay-la-Buissière, le 23/09/2022

Signé  
Signature de la personne ayant réalisé le classement

PO: L. ERARD

Thomas TURF  
Ingénieur praticien

Approuvé  
Signature de la personne autorisant le présent rapport

Pour ordre, suppléant du président Franck POUTCH  
Skander KHELIFI  
Responsable technique



PV de Classement des accessoires



### HUAWEI AIR BLOWER FRANCE

Soufflerie pour structure gonflable

#### Performances

Modèle	REH 1.5E
Taille de la soufflerie L x l x H	474,4x369,5x447
VOLT/Fréquence	220v/50HZ
Puissance	1.5HP
Pression (Pa)	1550
Débit (m3/h)	600
Poids net /Poids brut	15,4/16,8
Taille sortie (mm)	145x137
Taille Emballage (mm)	490x385x495
Déclibels level@5M(dBA)	72
Tours par minute	2530

REH 1.5HP

Avantages

- 1 Une largeur de tête de sortie d'air adaptée à tout type de structure et permettant un flux d'air sortant optimal.
- 2 Un interrupteur lumineux, étanche et sécurisé
- 3 Des branchements électriques facilités grâce a un cordon de 5 mètres de long.
- 4 Une poignée robuste facilitant le port de la REH 1.5HP

Accessoires

Des accessoires innovants et variés tels que le cône dégonfleur, le air heater ou la grille d'adaptation.



Notre savoir-faire

Ignifuge

Nos souffleries sont fabriquées par des matériaux ininflammables qui correspondent à la norme CE/UL



Résistance

Nos souffleries ont une ténacité accrue aux chocs



Hydrofuge

Nos souffleries sont étanches, utilisation sous la pluie sans risque



Stockable

Nos souffleries s'empilent facilement pratique pour le rangement



K3G190-RD45-03



EC radial module - RadiCal

à réaction, aspirant d'un seul côté avec boîtier

ebm-papst Mulfingen GmbH & Co. KG  
Bachmühle 2 · D-74673 Mulfingen  
Phone +49 7938 81-0  
Fax +49 7938 81-110  
info1@de.ebmpapst.com  
www.ebmpapst.com

Société en commandite · Siège Mulfingen  
Tribunal cantonal Stuttgart · HRA 500344  
complémentaire Elektrobus Mulfingen GmbH · Siège Mulfingen  
Tribunal cantonal Stuttgart · HRS 590142

Données nominales

Type	K3G190-RD45-03	
Moteur	M3G055-CF	
Phase	1~	
Tension nominale	VAC	230
Plage de tension nominale	VAC	200 ... 240
Fréquence	Hz	50/60
Caractéristiques mesurées à	cm	
Vitesse de rotation	min <sup>-1</sup>	4120
Puissance absorbée	W	169
Absorption de courant	A	1,35
Température ambiante min.	°C	-25
Température ambiante max.	°C	60

cm = Contrainte max. · m = Rendement max. · d = À rebroussement libre · cc = Consigne direct · ac = Appareil direct  
Sous réserve de modifications

Données conformes au règlement sur l'écoconception (UE) 327/2011

	Réel	Consigne 2015			
01 Rendement total $\eta_{tot}$	56	43,1	09 Puissance absorbée $P_{ed}$	kW	0,16
02 Catégorie d'installation	A		09 Débit $q_v$	m³/h	640
03 Catégorie d'efficacité	statique		09 Élévation de pression $p_{st}$	Pa	455
04 Classe d'efficacité N	74,9	62	10 Vitesse de rotation n	min <sup>-1</sup>	4070
05 Régulation de vitesse	Oui		11 Rapport spécifique <sup>*</sup>		1,01

Détermination des caractéristiques à rendement optimal.  
La détermination des caractéristiques ECP intervient avec une combinaison moteur-roue dans un montage de mesure standardisé.

<sup>\*</sup> Rapport spécifique =  $1 + p_{st} / 100 \text{ 000 Pa}$

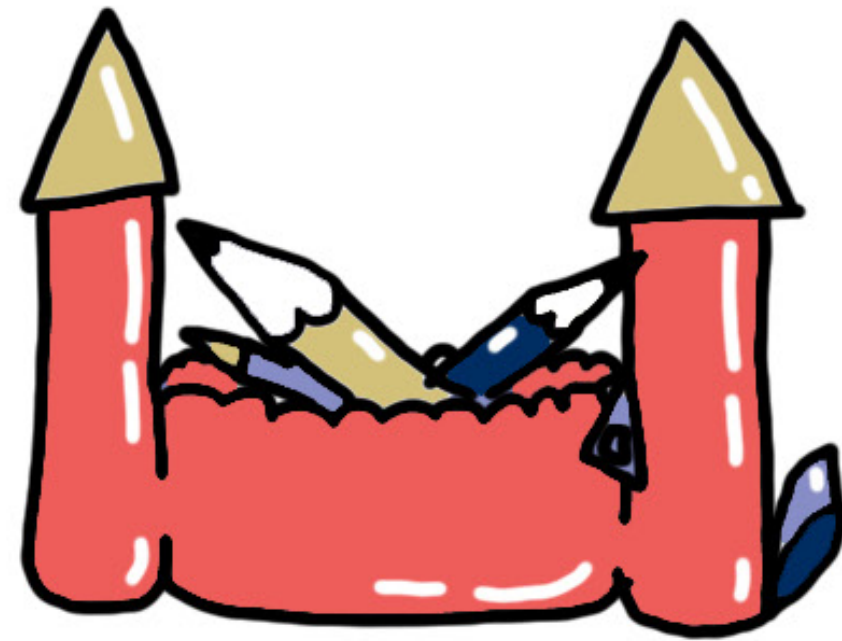
LU-132500



ebm-papst



## Fin de vie



- Recyclage des chutes de toiles de grandes dimensions ces chutes sont transformées en une gamme de bagagerie de bureau ou domestique (trousse, tote-bag, housse ordi, cabas, etc.) en collaboration avec LILOKAWA, atelier d'insertion de la Région Nantaise en circuit court.
- Les différents supports sont triés, séparés et acheminés vers l'usine de retraitement des bâches PVC en Italie TEXILOOP.



Devis

**SARL CAIRN**  
2 Rue des Frères Lumière  
PA de RAGON  
44119 TREILLIERES  
  
Tél : +33(0)240486565  
Site web : www.cairn-gonflable.com



Thibaut Quemener  
....  
75013 PARIS  
  
A l'attention de: Monsieur Thibalut QUEMENER

Offre N° DE240575

Commercial : WINTZER Timothée - 06 26 61 00 81 - t.wintzer@cairn.fr

Date	Code client	Code affaire	Date de validité	Mode de règlement
28/03/2024	A225611	AF24.0400	27/04/2024	Virement 30 jours nets

Objet : FABRICATION SIMILI HALTEROPHIL H6M

Description	Qté	P.U. HT	% Rem	Montant HT
Structure gonflable en textile enduit PVC (300g/m2) toile classée au feu M1, choix du coloris parmi 13 teintes du nuancier. Possibilité de nettoyer en machine à laver dans nos ateliers. Ensemble livré avec 3 souffleries externes de 1.350 W/220V, lests, haubans, piquets, kit de réparation, housse de rangement, notice d'utilisation, étiquette N° de série, attestation de conformité. Modèle déposé INPI Garantie : structure 3 ans, soufflerie 2 ans.				
<b>Conception et fabrication artisanale française à l'unité sur mesure dans notre atelier installé depuis 1997 à Nantes.</b>				
Fiabilité des produits CAIRN : utilisation 365 jours/an, durée de vie 10 ans, contrat d'entretien annuel par passage en machine à laver possible. Les équipes CAIRN installent la signalétique sur 1.000 évènements/an sur toute la France.				
Fabrication Simili Personnage Haltérophil blanc et haltères rouges - H6m - fond bois livré avec sa capote	1,00	3 700,00		3 700,00
Fabrication Habillage Péniche selon plan et couleur au choix du pantonier Cairn	1,00	26 450,00		26 450,00
Forfait pour maquettage du produit et 3 BAT maxi, au-delà payant	1,00	74,20		74,20
Forfait technique pour préparation des fichiers d'impression et découpe Réalisation des marquages quadri par impression numérique haute résolution encres UV	1,00	53,00		53,00
Participation ÉCO-CONCEPTION comprenant : Séparation et recyclage à 100% des bâches PVC enduites et polyester, dans le respect des Normes Iso.	1,00	7,42		7,42
Délai : 5 à 6 semaines après validation du BAT <b>Dispo atelier, Hors frais de port</b> Paiement 50% à la commande et solde à la livraison par virement à 30 jours nets. Fournir logos format PDF/AI, polices vectorisées, images 300 DPI, ech 10%				

L'acceptation de tout devis CAIRN entraîne de fait l'acceptation sans restriction des conditions générales de Vente de CAIRN, consultables sur le site cairn-gonflable.com. CAIRN est certifié:



Total HT	30 284,62 €
Port HT	0,00 €
Total HT Net	30 284,62 €
Total TVA	6 056,92 €
<b>Total TTC</b>	<b>36 341,54 €</b>

- + 3000 € TTC (Montage sur une journée)
- + 1000 - 2000 € (Bureau de controle)
- + Entretien (prix à définir)
- +Mise en lumière (prix à définir)
- + 874 € Alimentation électrique sur 3 mois
- + 3000 € TTC (Démontage)
- + Recyclage (Prix à définir)

Total : 45 215,54 € TTC Minimum





*Merci !*