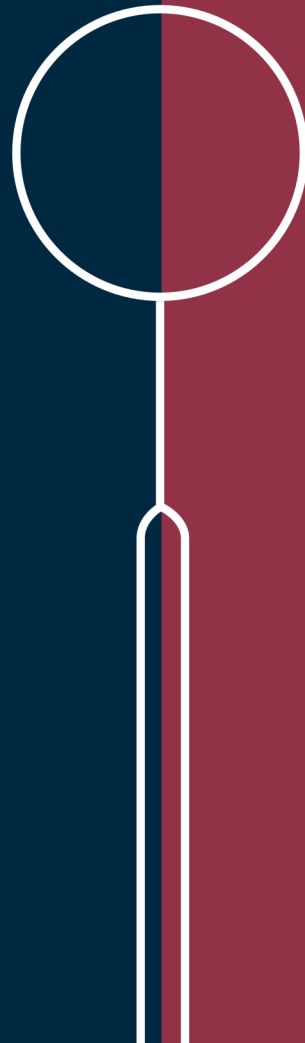


**LINEA
PARALLELA**



**LIGNE
PARALLÈLE**

**DEUX PERSONNES
DEUX VILLES DIFFÉRENTES
DEUX LANGUES DIFFÉRENTES.**

**DEUX LIGNES PARALLÈLES
SUIVENT LEUR PROPRE
CHEMIN, APPAREMMENT
DÉCONNECTÉES**



INFORMATIONS TECHNIQUES

TITRE

Linea parallela-Ligne parallèle

GENRE

Dramatique-psychologique

THÉMATIQUES

Problèmes générationnels, solitude , identité

DURÉE

20 minutes

LANGUE

Italien, français, anglais

PRODUCTION

Kronos film, Zupaq cinematografica, JAM production

SYNOPSIS ET PRÉSENTATION

Ligne Parallèle est un court-métrage qui réunit deux cultures cinématographiques, l'italienne et la française, dans une narration unique. À travers le regard de deux équipes de tournage distinctes, nous plongerons dans les atmosphères de Rome et de Paris, les explorant tout en créant un lien visuel et narratif à travers les protagonistes de l'histoire.

PRESENTATION DE L'ÉQUIPE

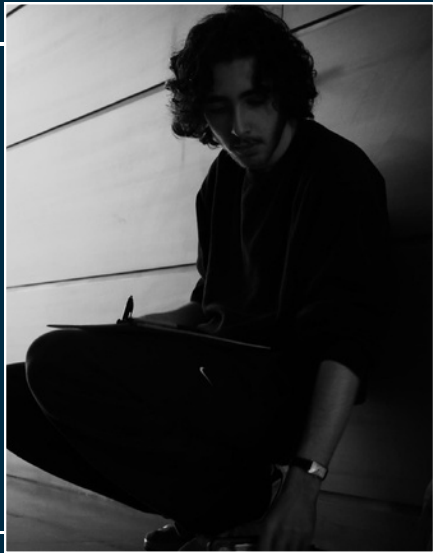
RÉALISATRICE

Blanca Passaro est une réalisatrice émergente de vingt ans. Née à Naples et ayant grandi à Bologne, elle s'est installée à Paris en 2022 pour poursuivre ses études de cinéma et s'immerger dans la scène artistique de la ville.



En 2023, Blanca a entamé l'écriture de *Ligne Parallèle*. Accompagnée d'un groupe de jeunes cinéastes italiens et français, elle a entrepris un voyage créatif unique. Les deux équipes, composées d'environ quinze personnes chacune, travaillent avec passion et curiosité, animées par le désir de créer. Le projet vise à fusionner artistiquement deux cultures distinctes, dans le but de créer quelque chose de nouveau et multiculturel. Blanca dirige ce collectif avec dévouement, en réunissant des talents et des perspectives variées pour réinventer le paysage cinématographique.

PRODUCTION

**Prenom**

Jonas Bellaiche

Âge

19

**Co-producteur exécutif et Co-
directeur de production**

**Prenom**

Antoine Delrieux

Âge

20

**Co-producteur exécutif et Co-
directeur de production**

DIRECTEUR DE LA PHOTOGRAPHIE



Prenom

Noé Cornago

Âge

20

ASSITANTE RÉALISATRICE



Prenom

Misha Amirault

Âge

19

PRESENTATION DU COURT

SUJET

Linea Parallela - Ligne Parallèle suit la vie de deux personnes apparemment déconnectées l'une de l'autre au cours de deux journées : Filippo, un garçon de 23 ans à Rome, et Léa, du même âge, à Paris. Léa et Filippo sont réveillés à la fin de la nuit, perdus dans un monde où ils peinent à trouver leur place. Au fil de la journée et avec l'arrivée de la soirée, les deux sombrent dans l'abîme de leurs angoisses quotidiennes, perdant tous leurs repères. Pourtant, après avoir touché le fond, une nouvelle aube promet un nouveau départ. Poussés à partir, ils entament un voyage qui pourrait enfin leur offrir un moment d'équilibre et de paix.



LÉA ET FILIPPO

Léa, effrayée par le passé, se réfugie dans le futur, courant vers demain sans jamais regarder en arrière. Filippo, au contraire, stagne, s'enfonçant à chaque pas qu'il ne fait pas, à chaque choix qu'il ne prend pas. Ils sont très différents, mais quelque chose de fort les lie inexplicablement du début à la fin, dans un voyage où ils ne se rencontreront jamais, tout en ayant toujours été proches. Le lien entre Léa et Filippo se manifeste à travers de nombreux éléments. Objets, actions et mouvements se répètent à Rome comme à Paris : la bague, par exemple, symbole de cercle et d'unité, représente les deux lignes qui ont toujours été une seule. La musique, les langues et les objets migrent entre les deux réalités, annulant l'espace qui sépare les deux protagonistes.



LE FOU FOLLET

L'œil du spectateur est captivé par Filippo et Léa, devenant un esprit guide attiré par leur beauté et leur sensibilité. La caméra à la main, toujours en plan-séquence, donne vie à un œil vivant et palpitant, qui participe et réagit aux états d'âme des protagonistes. Lorsque Léa et Filippo fixent quelque chose avec intensité, la caméra suit leur regard, comme un observateur invisible se tournant pour voir ce qui les fascine. Dans les moments de forte tension ou d'émotion profonde, la caméra se rapproche pour amplifier l'intensité du moment ou s'éloigne pour accentuer un sentiment d'isolement. Chaque mouvement de la caméra ne suit pas seulement les protagonistes, mais amplifie leurs sentiments, créant un lien empathique avec le spectateur. Cet œil est à la fois guide et miroir, reflétant l'histoire sur chacun de nous. Léa et Filippo représentent un symbole : la Ligne Parallèle. L'œil est à la fois guide et **miroir**, car il permet de réfléchir l'histoire sur chacun de nous. Ils ne sont, en effet, qu'un symbole : la Ligne Parallèle.



INTENTIONS DE LA RÉALISATRICE

L'idée du court-métrage naît de la volonté d'unir, à travers l'art du cinéma, ce qui semble, du moins à nos yeux, être séparé, mais qui, en un sens, est et a toujours été une seule chose. En élargissant la vision à un simple dessin géométrique, il est possible de simplifier quelque chose qui semble parfois si complexe qu'il échappe à notre perception. Car parfois, l'espace vide entre les deux lignes est beaucoup plus significatif que les lignes elles-mêmes. C'est également de là que vient le choix expérimental de tourner le court-métrage avec deux équipes différentes, dans deux pays avec des langues différentes : pour unir, grâce au cinéma, ce que nous avons l'habitude de voir comme distinct.

**MERCI
DE VOTRE
ATTENTION**

CONTACTS

Email

blanca.passaro03@gmail.com

castinglineaparallela@gmail.com

Numéro de téléphone

+33749038127 **Instagram**

@blancaccxx