

Mission solidaire Dévégo 2024/2025

Construction d'un centre médico-social et missions de prévention au Togo



X



Sommaire

- I. Présentation du projet
- II. Présentation de Solid'up et de l'association Voisins Solidaires Togo
- III. L'équipe 2024
- IV. La récolte de fonds
- V. Budget prévisionnel et devis
- VI. Nous contacter

I. Présentation du projet

La mission Dévégo est une mission de solidarité internationale qui s'inscrit sur le long terme. Elle existe depuis 2017 et est reprise chaque année par 10 nouveaux étudiants en médecine.

Où ?

Dans le village de Atitoé, situé au Nord de Lomé, comptant 10 931 habitants.

Quand ?

Trois semaines au Togo en juillet et investissement tout au long de l'année par des évènements.

Comment ?

À travers la mission Dévégo. Grâce à votre aide, un soutien financier ou des partenariats.

Pourquoi ?

La médecine au Togo fait face à plusieurs défis importants qui impactent la qualité des soins de santé dans le pays :

- **Manque de médecins** : le Togo souffre d'une pénurie de professionnels de santé, notamment de médecins. Le nombre de médecins par habitant est insuffisant pour répondre aux besoins croissants de la population.
- **Manque d'infrastructures sanitaires** : le pays est également confronté à un déficit d'infrastructures médicales. De nombreuses structures de santé manquent de matériel médical essentiel et de médicaments de base. Cela limite gravement l'accès aux soins de qualité pour une grande partie de la population, notamment dans les régions éloignées.
- **Problèmes de mortalité infantile et maternelle** : le Togo présente des taux élevés de mortalité infantile et maternelle. Cela est dû à l'accès limité aux soins prénatals, l'insuffisance de personnel qualifié pour les accouchements et un manque d'infrastructures adaptées. Les femmes enceintes et les enfants n'ont pas toujours accès à des soins de santé de qualité, en particulier dans les zones rurales. Les complications lors de l'accouchement, les infections et le manque de soins néonataux contribuent à la mortalité dans ces groupes vulnérables.

Nos objectifs

Cette année, nous avons 3 objectifs :

- 1) La construction d'un centre médico-social à Atitoé
- 2) La prévention et la sensibilisation des populations locales sur différents sujets de santé
- 3) L'apport de matériel médical aux soignants

Le village d'Atitoé ne possède pas de centre médico-social. La récolte de fonds est destinée à construire un centre médico-social à Atitoé et à apporter du matériel médical aux soignants qui en manquent cruellement. Ce centre accueillera des médecins étrangers pour faire face au désert médical de la région.

Le centre médico-social comprendra :

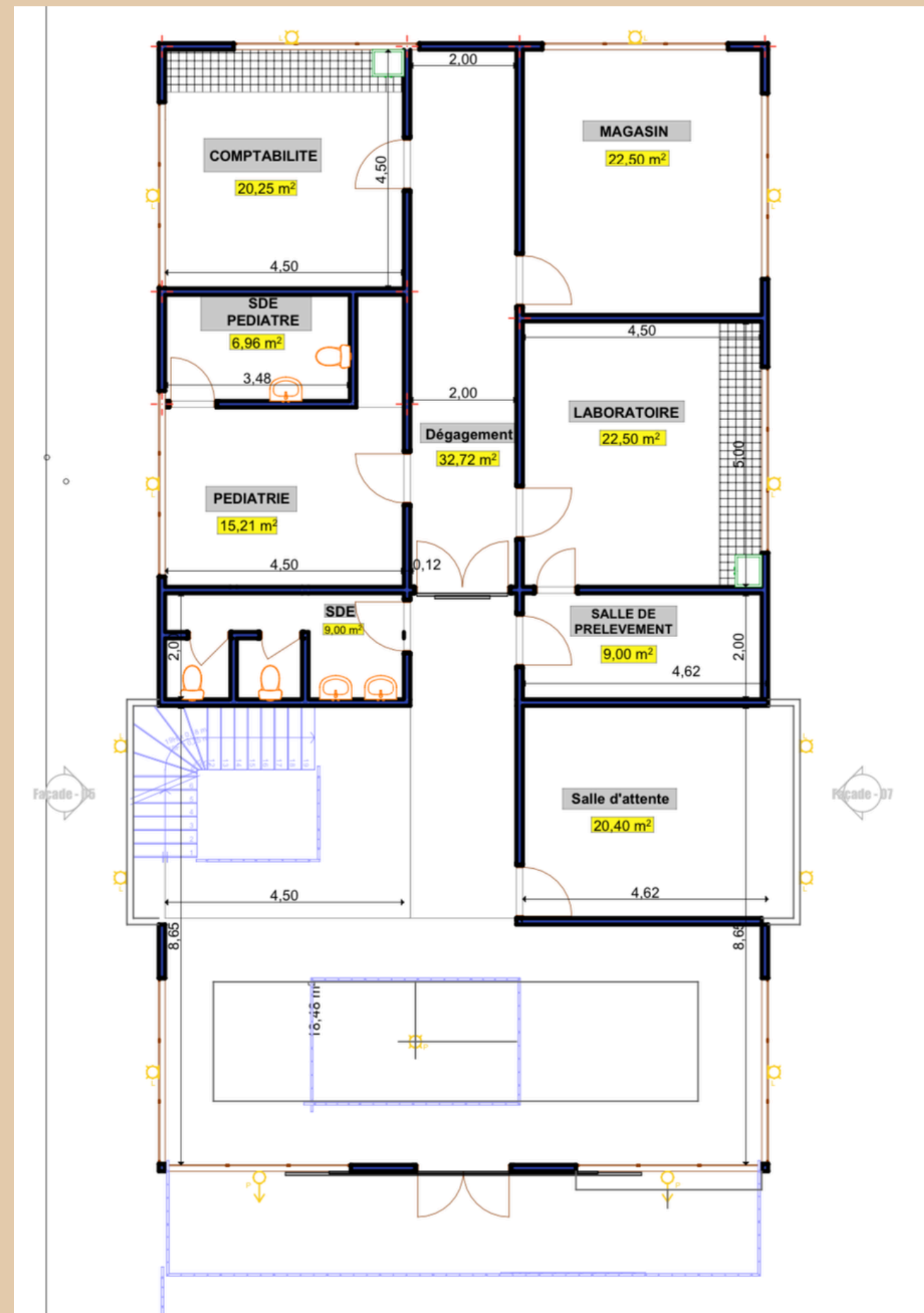
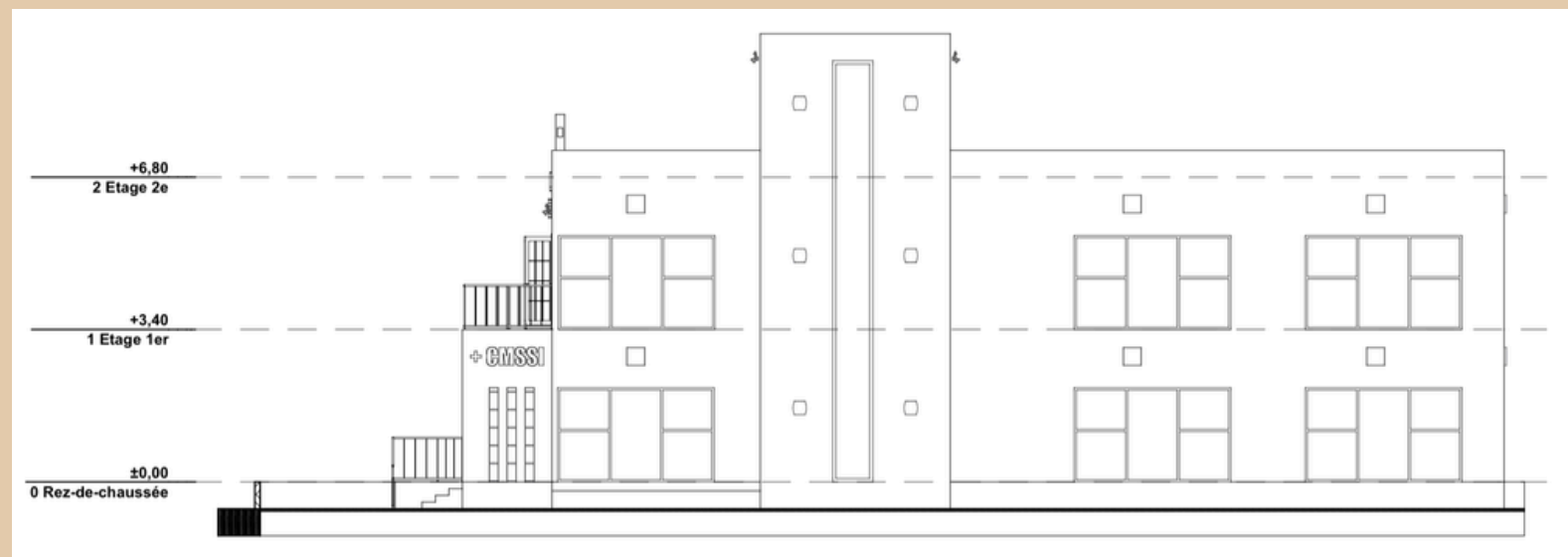
- Une **maternité** avec 2 salles de travail, une salle d'accouchement, une salle de soins nouveaux-nés, un local vidoir et une suite de couche
- Une **pédiatrie**
- Une salle de prélèvement et un **laboratoire**
- Une **pharmacie**
- Une salle d'accueil, une salle d'attente et un bureau

Deux centres de santé ont déjà été construits au Togo grâce à la mission Dévêgo.

Perspectives du futur centre médico-social



Plan de construction du centre médico-social



II. Présentation de l'association Solid'UP

Cette mission existe grâce à la collaboration de deux associations : **Solid'UP** et **Voisins Solidaires Togo**

L'association SOLID'UP (Solidarité Université Paris Cité) est une association de loi 1901 étudiante de la Faculté de Médecine. Elle a été créée le 29 juillet 2020 par la fusion des associations SOLEM (Solidarité des Étudiants de Médecine) de l'Université Paris Descartes et de son homologue EBISOL (Étudiants Bichât Solidaire) de l'Université Paris Diderot.

Fondée sur des valeurs de **solidarité**, **d'ouverture** et de **mobilisation**, Solid'up est regroupée en 8 pôles : Santé, Handicap, Enfance, Intégration, Genre et Égalité, Environnement et Solidarité Internationale.

Chaque projet de solidarité internationale se fait avec une association partenaire locale, acteur indispensable pour permettre de développer des projets adaptés aux besoins sur place.

Présentation de l'association Voisins Solidaires Togo

Voisins Solidaires Togo est une association apolitique, à but non lucratif, qui a démarré ses activités en mars 2010 (enregistrée sous le numéro 0389 auprès du Ministère de l'Administration Territoriale de la Décentralisation et des collectivités Locales (MATDCL) du Togo). Guillaume Djéhn FARE est le président de l'association.

Leurs interventions se résument en deux thématiques : **solidarité de proximité** et **solidarité internationale**. Voisins Solidaires-Togo a pour but de faire de la solidarité un moteur de développement **durable**. Ils agissent principalement aux villages de Segbé et Dévégo, villages au Nord-Est de Lomé la capitale.

www.voisinsolidairetogo.org



Leurs **actions** :

- Dispense de cours de gestion pour les entrepreneurs locaux : couturiers, coiffeurs, tailleurs, mécaniciens.).
- Dispense de cours d'alphabétisation à domicile, effectués par les membres volontaires, aux enfants de la rue, les conducteurs de taxi moto.
- Construction d'un centre médico-social (services tels que la médecine générale, la maternité, petite chirurgie).
- Accueil de volontaires internationaux.
- Création du Centre Culturel et Artistique.
- Promotion du sport (organisation de tournois).

III. L'équipe



VP financement
Ines et Annouck



VP relations internationales
Margot



VP trésorerie
Ilies



VP partenariat
Clara et Valentina



VP communication
Elora et Capucine



VP événementiel
Suzanne et Alice

IV. La récolte de fonds

Subventions privées

- Dons des entreprises
- Partenariat avec des marques (ex : Jeff de Bruges pour Pâques)

Évènements au sein de la faculté

- Ventes de gâteaux et goodies au sein de la faculté
- Stands durant les événements Solid'up

Évènements hors de la faculté

- Stand papiers cadeaux durant Noël, la fête des pères et la fête des mères
- Stands durant les événements inter-universitaires

Subventions publiques

- Crous, Bourse au projet
- Subventions universités, communales, départementales

Cagnotte

- Cagnotte en ligne défiscalisée sur helloasso

V. Budget prévisionnel et devis

Devis estimatif des travaux

CENTRE MEDICO SOCIAL DE LA SOLIDARITE INTERNATIONALE					
DEVIS ESTIMATIF DES TRAVAUX					
N°	DESIGNATION	Unités	Quantités	PU	Montant
REZ DE CHAUSSEE					
A.1	GROS OEUVRES				
0	TRAVAUX PREPARATOIRES				
0.1	Installation et implantation du chantier	ff	1,00	2 500 000	2 500 000
TOTAL 0					2 500 000
1	TERRASSEMENT				
1.1	Fouille en rigole	m³	84,40	3 500	296 394
1.2	Fouille en puits	m³	213,62	3 500	747 653
1.3	Remblai contre fouille	m³	245,39	3 000	736 159
1.4	Remblai d'apport sous dallage	m³	327,60	8 000	2 620 800
TOTAL 1					4 400 006
2	BETON - BETON ARME				
2.1	Béton de propreté dosé à 150 Kg/m³	m³	14,13	90 000	1 271 869
2.2	Béton armé pour semelles dosé à 350 Kg/m³	m³	44,66	120 000	5 359 200
2.3	Béton pour dallage au sol d'épaisseur 10 cm dosé à 250 Kg/m³	m³	27,30	100 000	2 730 000
2.4	Béton armé pour poteaux dosé à 350kg/m³	m³	13,72	120 000	1 646 400
2.5	Béton armé pour longrine dosé à 300kg/m³	m³	5,27	110 000	580 239
2.6	Béton armé pour chaînage dosé à 350kg/m³	m³	14,11	120 000	1 692 624
2.7	Béton armé pour poutre dosé à 350kg/m³	m³	6,99	130 000	909 272
2.8	Rampe d'accès et marches y compris tout sujeton	ff	1,00	650 000	650 000
TOTAL 2					14 839 604
3	MACONNERIE				
3.1	Maçonnerie en agglos. de 20 plein pour fondation	m²	281,33	8 000	2 250 624
3.2	Maçonnerie en agglos. de 15 creux pour élévation	m²	530,53	6 500	3 446 419
3.3	Enduits verticaux intérieurs et extérieurs	m²	1061,05	4 500	4 774 734
3.4	Enduits horizontaux sous plafond	m²	273,00	5 000	1 365 000
TOTAL 3					11 838 777
4	DALLE ET ESCALIER				
4.1	Béton armé pour nervures dosé à 350kg/m³	m²	13,43	130 000	1 746 108
4.2	Hourdis	m²	273,00	8 500	2 320 500
4.3	Béton armé pour dalle de compression dosé à 350kg/m³	m²	13,65	120 000	1 638 000
4.4	Escalier	FF	1,00	450 000	450 000
TOTAL 4					6 154 608
5	PUISARD				
5.1	Puits perdu construit en agglo de 15 plein, de diamètre interne 1,5m et de profondeur 2m pour évacuation des eaux usées	Ens	3,00	300 000	900 000
5.2	Puisard étanche construit avec agglos de 15 plein, de diamètre interne 1,8m et de profondeur 1,50 m + crépissage interne et dallage au sol (béton non armé) pour évacuation du vidoir et de l'évier du laboratoire	Ens	2,00	400 000	800 000
5.3	Fosse sceptique 4m x 2,5m et de profondeur 1,5m	Ens	1,00	650 000	650 000
Total 5					2 350 000
TOTAL A.1					42 082 995
A.2	SECONDS OEUVRES				
6	ELECTRICITE				
6.1	Tubage et filerie	Ens	1,00	9 500 000	9 500 000
6.2	Coffret de protection (8 modules, installation et mise en état de marche)	Ens	2,00	300 000	600 000
6.3	Prise de courant ordinaire	Unités	35,00	4 000	140 000
6.4	Interrupteur simple allumage	Unités	13,00	3 500	45 500
6.5	Interrupteur double allumage	Unités	12,00	3 500	42 000
6.6	Brasseurs	Unités	18,00	38 000	684 000
6.7	Réglette 1.2	Unités	37,00	15 000	555 000
6.8	Réglette 0.6	Unités	3,00	12 000	36 000
6.9	Dismatic	Unités	8,00	12 000	96 000
6.10	Fourniture et pose de climatiseur 3 CV	Unités	3,00	1 000 000	3 000 000
6.11	Fourniture et pose de climatiseur 2 CV	Unités	10,00	700 000	7 000 000
TOTAL 6					21 698 500
7	PLOMBERIE				
7.1	Alimentation, évacuation, raccordement	Ens.	1,00	4 500 000	4 500 000
7.2	Fourniture et pose d'évier en porcelaine à fond plat timbre d'office 50 x 70 sans égoutoir	Unités	2,00	180 000	360 000
7.3	Fourniture et pose de vidoir blanc + grille muni de réservoir chasse haute + tuyau	Unités	1,00	350 000	350 000
7.4	Fourniture et pose de WC à l'anglaise	Unités	8,00	75 000	600 000
7.5	Fourniture et pose de lavabo complet	Unités	4,00	55 000	220 000
7.6	Miroir de douche	Unités	4,00	15 000	60 000
7.7	Colonne de douche	Unités	4,00	30 000	120 000
7.8	Porte savon	Unités	4,00	5 000	20 000

7.9	Porte servetto	Unités	4,00	8 500	34 000
TOTAL 7					6 364 000
8	PORTES ET GRILLES				
8.1	Fourniture et pose de portes double battant en alu sans vitres (cote imprimée) avec barreaux de protection en alu + barreaux de fer de 12 y compris toute sapinelle (1.80/2.10)	Unités	1,00	302 400	302 400
8.2	Fourniture et pose de portes double battant en alu sans vitres (cote imprimée) avec barreaux de protection en alu + barreaux de fer de 12 y compris toute sapinelle (0.80/2.10)	Unités	1,00	252 000	252 000
8.3	Fourniture et pose de portes en alu sans vitres (cote imprimée) avec barreaux de protection en alu + barreaux de fer de 12 y compris toute sapinelle (1.00/2.10)	Unités	6,00	168 000	1 008 000
8.4	Fourniture et pose de portes en alu sans vitres (cote imprimée) avec barreaux de protection en alu + barreaux de fer de 12 y compris toute sapinelle (0.80/2.10)	Unités	4,00	151 200	604 800
8.5	Fourniture et pose de portes en alu sans vitres (cote imprimée) avec barreaux de protection en alu + barreaux de fer de 12 y compris toute sapinelle (0.80/2.10)	Unités	3,00	134 400	403 200
8.6	Grille de protection de la porte principale	Unités	1,00	132 000	132 000
TOTAL 8					2 390 400
9	FENETRES EN ALU				
9.1	Fourniture et pose de baie vitres (3.00 x 2.10m)	Unités	10,00	568 000	5 680 000
9.2	Fourniture et pose de fenêtres en alu avec vitre imprimée murale de barreaux de protection en alu + fer de 12 et de grille polystyrène anti-mouluque (0.80 x 0.80) pour salle d'eau	Unités	4,00	28 800	115 200
9.4	Fourniture et pose de baie vitres équipée de salle de bain recouverte vide de la salle d'acouchement (2.00 x 1.10m)	Unités	1,00	176 000	176 000
TOTAL 9					6 175 000
10	REVESTIMENT AU SOL + PALLASSE				
10.1	Carréaux grès cérame de sol y compris joints	m²	299,70	15 000	4 495 500
10.2	Carréaux au sol dans les salles d'eau + tout soloir	m²	9,87	14 500	142 215
10.3	Carréaux lisseux sur les murs des salles d'eau jusqu'à 2.1m	m²	44,88	14 500	650 412
10.3	2 salles de bain recouvertes, salle d'acouchement, salle de douche	m²	119,27	14 500	1 729 385
10.4	Carréaux grès cérame sur paroi	m²	2,05	15 000	30 750
TOTAL 10					6 918 912
11	BADIGEON - PEINTURE				
11.1	Peinture glycérolitique sur la fondation	m²	70,00	3 500	245 000
11.2	Peinture vinylique sur murs intérieurs au dessus du niveau d'usage et sous plafond	m²	804,41	3 500	2 815 435
11.3	Peinture vinylique sur murs extérieurs	m²	235,79	3 000	707 370
TOTAL 11					3 767 805
TOTAL A.2					89 594 510
TOTAL A					131 677 505
B.1 GROS OEUVRES					
B.1	BETON - BETON ARME				
1.1	Béton armé pour poteaux dosé à 350kg/m³	m³	6,96	120 000	835 200
1.2	Béton armé pour chaînage dosé à 300kg/m³	m³	5,27	110 000	580 239
1.3	Béton armé pour poteaux dosé à 350kg/m³	m³	6,99	130 000	909 272
TOTAL B.1					2 324 711
2	MACONNERIE				
2.1	Maçonnerie en agglos. de 15 creux pour élévation	m²	530,53	6 500	3 446 419
2.2	Enduits verticaux intérieurs et extérieurs	m²	1061,05	4 500	4 774 734
TOTAL B.2					8 221 153
3	DALLE ET ESCALIER				
3.1	Béton armé pour nervures dosé à 350kg/m³	m²	13,43	130 000	1 746 108
3.2	Hourdis	m²	273,00	8 500	2 320 500
3.3	Béton armé pour dalle de compression dosé à 350kg/m³	m²	13,65	120 000	1 638 000
3.4	Escalier	FF	1,00	450 000	450 000
TOTAL B.3					6 154 608
TOTAL B.1					16 599 472
B.2 SECONDS OEUVRES					
4	ELECTRICITE				
4.1	Tubage et filerie	Ens.	1,00	9 500 000	9 500 000
4.2	Coffret de protection (8 modules, installation et mise en état de marche)	Ens.	2,00	300 000	600 000
4.3	Prise de courant ordinaire	Unités	35,00	4 000	140 000
4.4	Interrupteur simple allumage	Unités	13,00	3 500	45 500
4.5	Interrupteur double allumage	Unités	12,00	3 500	42 000
4.6	Brasseurs	Unités	18,00	38 000	684 000
4.7	Réglette 1.2	Unités	37,00	15 000	555 000
4.8	Réglette 0.6	Unités	3,00	12 000	36 000
4.9	Dismatic	Unités	8,00	12 000	96 000
4.10	Fourniture et pose de climatiseur 3 CV	Unités	3,00	1 000 000	3 000 000
4.11	Fourniture et pose de climatiseur 2 CV	Unités	10,00	700 000	7 000 000

TOTAL 4					16 599 472
5	PLOMBERIE				
5.1	Alimentation, évacuation, raccordement	Ens.	1,00	4 500 000	4 500 000
5.2	Fourniture et pose d'évier en porcelaine à fond plat timbre d'office 50 x 70 sans égoutoir	Unités	2,00	180 000	360 000
5.3	Fourniture et pose de WC à l'anglaise	Unités	8,00	75 000	600 000
5.4	Fourniture et pose de lavabo complet	Unités	4,00	55 000	220 000
5.5	Miroir de douche	Unités	4,00	15 000	60 000
TOTAL 5					5 226 000
6	PORTES ET GRILLES				
6.1	Fourniture et pose de portes double battant en alu sans vitres (cote imprimée) avec barreaux de protection en alu + barreaux de fer de 12 y compris toute sapinelle (1.80/2.10)	Unités	1,00	302 400	302 400
6.2	Fourniture et pose de portes en alu sans vitres (cote imprimée) avec barreaux de protection en alu + barreaux de fer de 12 y compris toute sapinelle (0.80/2.10)	Unités	4,00	168 000	672 000
6.3	Fourniture et pose de portes en alu sans vitres (cote imprimée) avec barreaux de protection en alu + barreaux de fer de 12 y compris toute sapinelle (1.00/2.10)	Unités	6,00	168 000	1 008 000
6.4	Fourniture et pose de portes en alu sans vitres (cote imprimée) avec barreaux de protection en alu + barreaux de fer de 12 y compris toute sapinelle (0.80/2.10)	Unités	4,00	151 200	604 800
6.5	Grille de protection de la porte principale	Unités	1,00	132 000	132 000
TOTAL 6					1 880 400
7	FENETRES EN ALU				
7.1	Fourniture et pose de baie vitres (3.00 x 2.10m)	Unités	10,00	568 000	5 680 000
7.2	Fourniture et pose de fenêtres en alu avec vitre imprimée murale de barreaux de protection en alu + fer de 12 et de grille polystyrène anti-mouluque (0.80 x 0.80) pour salle d'eau	Unités	4,00	28 800	115 200
TOTAL 7					5 795 200
8	REVESTIMENT AU SOL + PALLASSE				
8.1	Carréaux grès cérame de sol y compris joints	m²	297,00	15 000	4 455 000
8.2	Carréaux au sol dans les salles d'eau + tout soloir	m²	9,87	14 500	142 215
8.3	Carréaux lisseux sur les murs des salles d'eau jusqu'à 2.1m	m²	44,88	14 500	650 412
8.4	Carréaux lisseux sur les murs des salles d'eau jusqu'à 2.1m	m²	119,27	14 500	1 729 385
8.5	Carréaux grès cérame sur paroi	m²	2,05	15 000	30 750
TOTAL 8					7 000 000
9	BADIGEON - PEINTURE				
9.1	Peinture vinylique sur murs intérieurs au dessus du niveau d'usage et sous plafond	m²	1193,21	3 500	4 176 582
TOTAL 9					4 176 582
TOTAL B.2					36 599 000
TOTAL B					86 879 000
TOTAL A					148 263 515
Total HT					148 263 515
Total avec TVA					173 916 193
Total avec ITC					148 263 515
Arrêté le présent devis à la somme de 148 263 515 (cent quarante huit millions trois cent quatre vingt trois mille cinq cent quinze) F CFA soit 226 219 euros (deux cent vingt six mille deux cent dix) euros.					
Le Responsable					
Ing. OUAJIA Ghali Malick					
Fait à Lomé le 25 Août 2024.					

Budget prévisionnel

BUDGET PREVISIONNEL 2024/2025 DEV&GO			
Nom du Projet : Dev&Go		Association : Solid'UP	
POSTES DE DEPENSES		Prévu (€)	SOURCES DE RECETTES
1. Dépenses liées au Projet		14 280	1. Collectivités et Organismes Publics :
Achat du terrain + Avancement travaux		13 600	CVEC
Imprévu (5%)		680	CROUS
Dépenses liées à la création de goodies et aux achats		220	Mairie et Département des Hauts-de-Seine (92)
2. Partenariats & aides privées (entreprises, fondations...)			
			Fondations entreprises
			KS
2. Autres dépenses sur place		500	3. Collecte de fonds :
Dépense liée aux projets de prévention sur place (achat de flyers, matériel pour les séances de prévention)		500	Vente (pin's, goodies, gâteaux, chocolats, vêtements)
			Cagnotte
			4. Apport autres associations
TOTAL DES DEPENSES		15 000	TOTAL RECETTES
			15 000

VI. Nous contacter

Aidez nous à atteindre notre objectif en participant à notre projet !

Le contact des VP partenariats : - Valentina : 07 69 28 08 25
- Clara : 07 81 63 23 72

Instagram : missiondevetgo

Mail : missiontogo.devetgo@gmail.com

Faites un don via notre cagnotte en ligne défiscalisée :

<https://www.helloasso.com/associations/asso-solid-up/formulaires/10>

