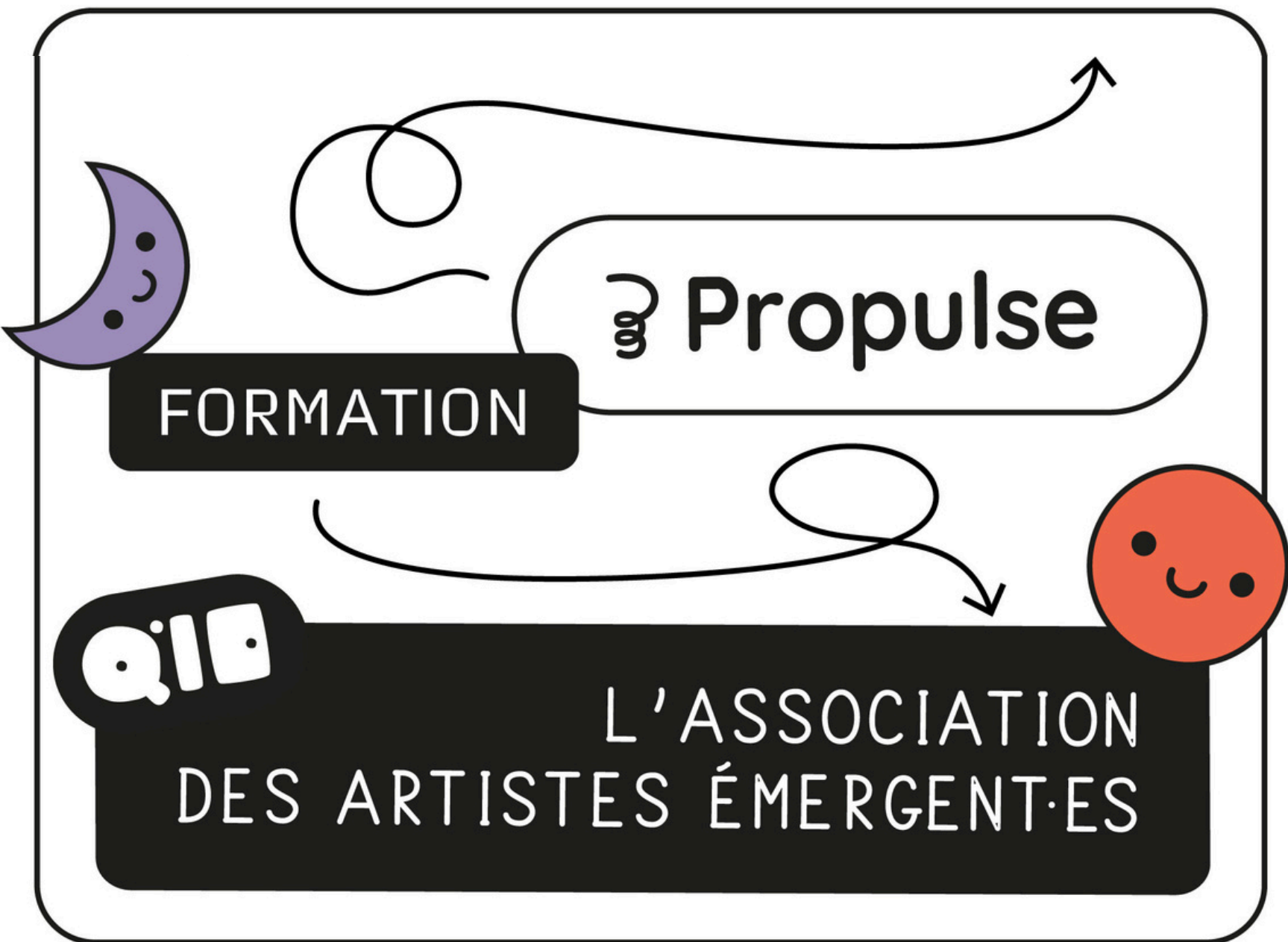


PRÉSENTATION



LE PROJET



Propulse est un programme de formation professionnalisant destiné aux artistes émergent-es, étudiant-es et jeunes diplômé-es.

ACCOMPAGNEMENT
D'UN AN POUR UNE
PROMOTION DE 8
ARTISTES → 2 cinéastes,
→ 2 musicien.nes,
→ 2 plasticien.nes,
→ 2 artistes de la scène

Qu'importe s'engage avec **Propulse** à poursuivre son objectif de décroïsonner les arts, en favorisant des rencontres entre artistes de disciplines souvent parallèles, mais rarement croisées. C'est ce monde artistique collectif, riche en échanges et en collaborations, dans lequel nous souhaitons évoluer et faire grandir les pratiques.



LA PROMOTION 2025



8 artistes émergent.es et étudiant.es ont été sélectionné.es à partir d'un appel à projet en ligne.

Exposition

Ame Blary (photographie)
Eva Gabrielle Sarfati (arts visuels)

Art de la scène

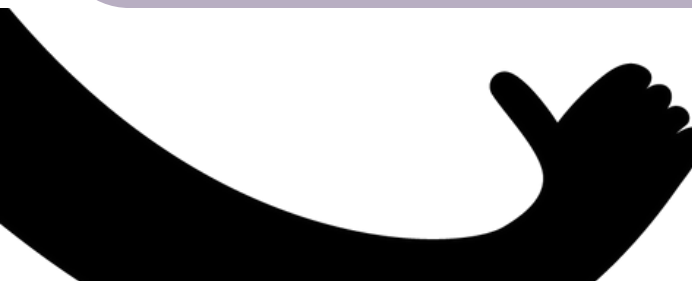
Jeanne Garcia (danse)
Anna Perrin-Thermes (théâtre)

Musique

Thomas Salvatore (musicien)
Rosalie Massé (chanteuse)

Cinéma

Léa Machado Formiga
Arthur Girard



LES ATELIERS



Les ateliers de Propulse sont conçus pour approfondir trois axes majeurs de professionnalisation : **Juridique**, **Économique** et **Réseau**. Ils sont ouverts au public **étudiant**.

Juridique : Samedi 1er mars - Césure

Intervenant·es : Barreau des Arts. Lucie Tréguier et Corentin Schimel

Thème : Droit d'auteur, ouvert aux artistes des disciplines arts plastiques, arts de la scène, cinéma et musique.

Ressources complémentaires : Documents et guides fournis par l'ADAGP.

Économique : "Quel marché pour les artistes émergents ?" - Césure

Cet atelier inclura les interventions d'une structure spécialisée dans le médium sujet de l'atelier et se clôturera par le témoignage d'un·e artiste. L'objectif est de confronter une vision de structure, à l'expérience vécue des artistes, offrant ainsi une approche croisée.

Cinéma – Samedi 26 avril : GREC, Anne Luthaud – Louise Courvoisier.

Musique – Samedi 26 avril : GAM, Suzanne Combo – Un·e artiste associé·e à la GAM.

Arts de la scène – Samedi 3 mai : Théâtre de Saint-Ouen (L'espace 1789), Sophie Bacquet – Gauthier Ployette (artiste également fondateur du collectif Urgence émergence).

Exposition – Samedi 3 mai : Maison des Artistes Auteurs, Loïc Volat – King.

Événement Réseau : Samedi 13 septembre - Césure

Format : Marché des structures accompagnantes (30 à 40 structures présentes).

Stands de rencontre et moments de pitch des structures.

Table ronde sur la définition de l'émergence artistique (4 structures représentées, une par médium).

Clôture par un temps convivial de rencontres.



L'ÉVÉNEMENT PLURIDISCIPLINAIRE



L'événement pluridisciplinaire co-créé tout au long de la formation aura lieu en décembre 2025 et clôturera l'année.

Réunion n°1 : 8 février 2025 – Apprendre à se connaître : présentation des projets, définition des objectifs (1h30).

En présence de chaque référent de pôle événementiel et professionnalisation de l'association Qu'importe.

Réunion n°2 : 12 avril 2025 – Construire ensemble : élaboration du budget prévisionnel, choix du lieu, suivi des objectifs artistiques (2h00).

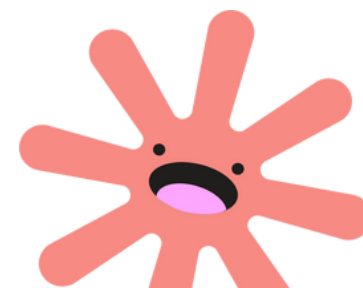
En présence de la trésorerie de Qu'importe.

Réunion n°3 : 21 juin 2025 – Trouver une direction artistique : création d'un espace, d'un rythme, d'un plan de communication et d'un visuel (2h00).

En présence de la direction artistique et de la communication de Qu'importe

Réunion n°4 : 1er octobre 2025 – Finaliser le projet : gestion du catering, organisation des bénévoles, invitations pour les professionnel·les (1h30).

En présence de l'équipe logistique de Qu'importe.



RETOMBÉES POUR LES ÉTUDIANT.ES



Propulse est une formation pour les artistes émergent.es **étudiant.es ou diplômé.es depuis moins de deux ans.**

- Les trois ateliers juridique, économique et réseaux seront proposés par mail et via nos réseaux sociaux aux étudiant.es en arts des différentes universités et écoles de l'académie de Paris.
- Une **restitution sur campus** à Paris 1 sous la forme d'un stand informatif pour partager une brochure que nous sommes en train de développer. Cette brochure présente environ quarante structures dédiées à l'accompagnement des artistes émergent.es de toutes disciplines.
- Le **tissu associatif étudiant** : nous contactons d'autres associations d'étudiant.es engagées dans l'accompagnement des artistes émergent.es comme Télé Sorbonne, Black Sheep, Paris Vision Libre ou Artefac. Nous avons déjà réalisé des projets commun avec certaines d'entre elles, comme le festival Court'échelle.
- Les étudiant.es seront invité à venir à l'événement créé par la promotion 2025. Notre communication par affiches vise les étudiant.es.
- Les artistes de la promotion sont étudiant.es à Paris ou diplômé.es depuis moins de deux ans.

CONCLUSION



Avec Propulse, Qu'importe souhaite offrir aux artistes émergents un cadre structurant et bienveillant pour développer leurs compétences et tisser des liens durables dans l'écosystème artistique. Ce programme, fondé sur l'échange et la **collaboration**, vise à favoriser une meilleure **insertion professionnelle** et à renforcer la dynamique artistique collective en Île-de-France.

