



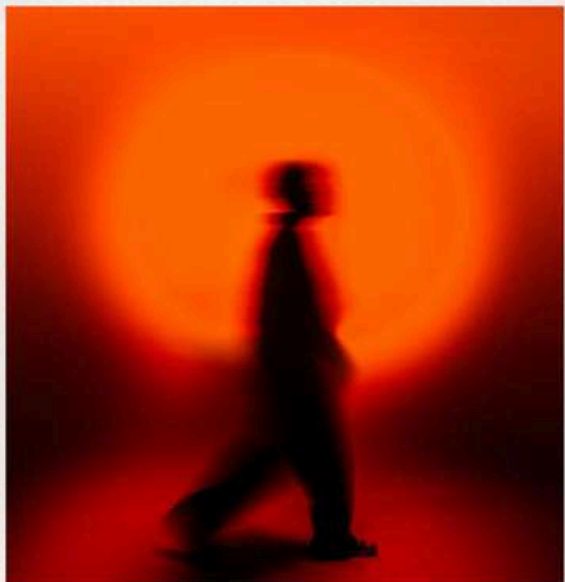
**Artiste peintre au destin tragique, Frida Kahlo incarne la figure révolutionnaire. Elle m'a beaucoup inspiré pour le titre ainsi que pour l'écriture des paroles, qui font écho à un événement tragique survenu dans ma propre vie. Sa résilience que j'aimerais faire ressortir dans le clip, fait l'objet d'une mise à nu, d'un moi authentique avec ses craintes, ses peurs, ses faiblesses en étant allitée dans son lit d'hôpital. Un chemin qui n'est pas si simple où la route est sinueuse. Seul l'art s'impose comme étant le seul moyen d'expression le plus approprié pour retranscrire la joie et masquer ce mal-être.**



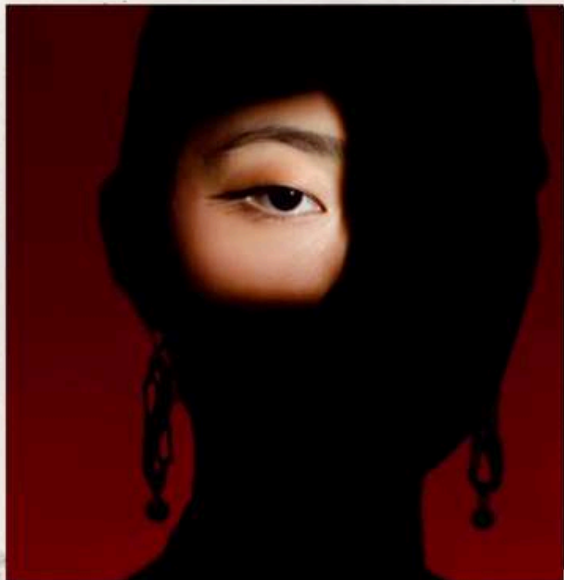


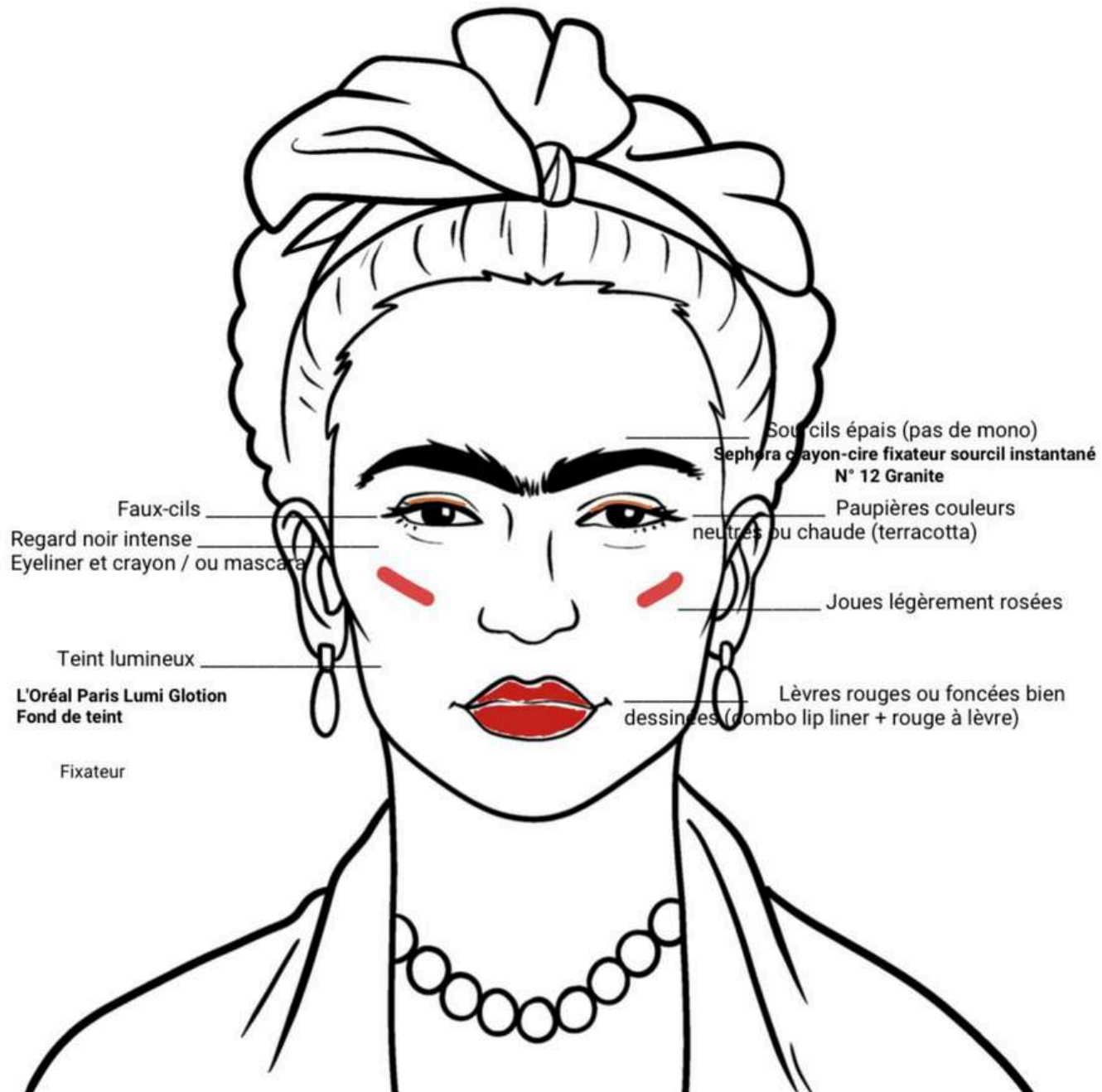
# TABLEAU 1





## **TABLEAU 2**





Faux-cils  
Regard noir intense  
Eyeliner et crayon / ou mascara

Teint lumineux  
L'Oréal Paris Lumi Glotion  
Fond de teint

Fixateur

Sourcils épais (pas de mono)  
Sephora crayon-cire fixateur sourcil instantané  
N° 12 Granite

Paupières couleurs  
neutres ou chaude (terracotta)

Joues légèrement rosées

Lèvres rouges ou foncées bien  
dessinées (rombo lip liner + rouge à lèvres)



