



# Le Brady

## Cinéma et Théâtre

39 boulevard de Strasbourg  
75010 Paris

Métro : Château d'eau (ligne 4)  
Parking Gare de l'Est

contact :  
[location@lebrady.fr](mailto:location@lebrady.fr)

**Tarif Location au 15 septembre 2025**

# Tarif horaire hors taxes location simple (1h30 minimum, puis tranche de 15mn)

> dans le cas d'une projection de film, le loueur doit détenir les droits de diffusion (pour la projection d'un film « commercial », voir tarif PROJECTION PRIVEE)

> le tarif du samedi est applicable les veilles de jour férié, le tarif du dimanche est applicable les jours fériés

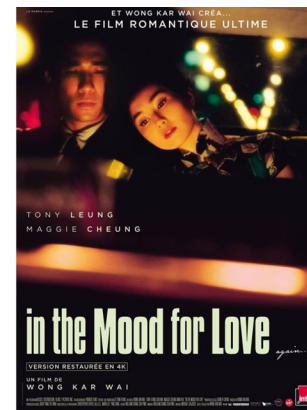
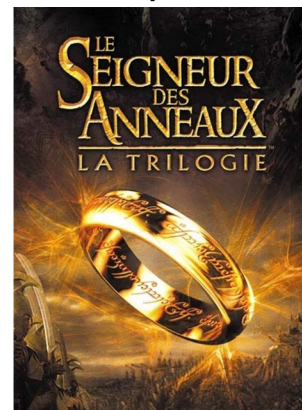
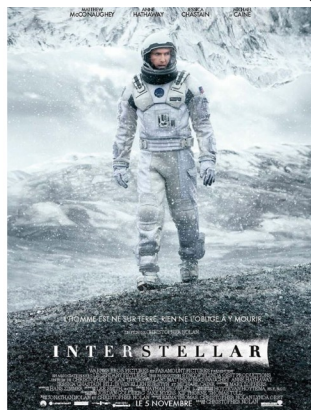
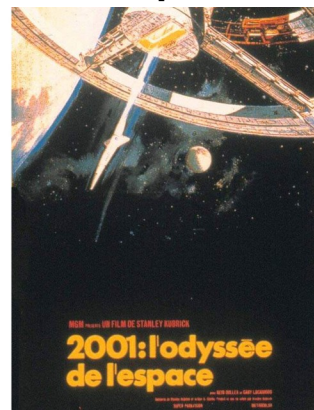
	lundi	mardi	mercredi	jeudi	vendredi	samedi veille de férié	dimanche férié	SALLE 1	SALLE 2	SALLE 3
Tranches Horaires										
9h – 13h30								145	120	130
13h30 – 18h								155	125	135
18h – 19h30								170	130	140
19h30 – 21h30								185	135	145
21h30 – 00h00								205	140	150
								235	170	180

Caractéristiques			
capacité	99 places	39 places	39 places + 1 PMR
taille écran	5,10m x 2,10m	3,3m x 1,5m	4,3m x 1,8m
Processeur Dolby CP 950 (HI/VI/OCAP accessible via appli sur smartphone)	7.1	7.1	7.1
câble réseau	NON	NON	NON
câble HDMI niveau scène/écran (pour connexion de type présentation ou console de jeux vers projecteur numérique)	OUI	OUI	OUI
Projection numérique	4K laser	2K xénon	2K laser
Type projecteur	Christie CP4415	Christie CP2210	Christie CP2406
Type serveur	DOLBY IMS3000	DOREMI DCP2000	CHRISTIE IMB

## options location simple

supplément billetterie (vente sur place et vente en ligne sur <a href="http://www.lebrady.fr">www.lebrady.fr</a> )	30 HT	30 HT	30 HT
4 Micros HF	20 HT	NON	NON

**Séance privée, film à la demande (droits de projection inclus) :**



► De nombreux films sont potentiellement disponibles, n'hésitez pas à nous soumettre une liste de titres (maximum 5).

## SALLE 1 SALLE 2 SALLE 3

99 places

39 places

3x places + 1 PMR

500 TTC

30 TTC

300 TTC

30 TTC

350 TTC

30 TTC

Film d'une durée inférieure ou égale à 120mn

¼ heure supplémentaire

# Foire aux questions :

## Comment calculer la durée de ma location ?

L'ouverture des portes pour l'accès des participants se fait à l'heure de début de la location et ceux-ci doivent avoir quitté la salle à l'heure de fin de location. Pour calculer la durée totale de votre location, il faut donc tenir compte du temps nécessaire à l'entrée/sortie du public (15mn pour la salle 1, 5/10mn pour la salle 2) mais également du temps de présentation et bien sur, de la durée du ou des films projetés.  
> voir aussi « Accueil des participants »

## Puis-je projeter plusieurs fois mon film ou plusieurs films ?

Oui, et sans supplément, même si vous utilisez un ou plusieurs supports DCP.  
Par ailleurs, pensez à ajuster la durée de votre location notamment en cas de renouvellement du public (15mn salle 1 pour chaque vague de changement de public)

## Comment calculer le prix de ma location ?

La durée de location est d'une heure trente minimum, puis ajustable par tranche de 15mn supplémentaires.  
Il faut donc multiplier le taux horaire correspondant à la salle et à la période de location choisie (grille tarifaire en page 2).  
Par exemple, la location de la salle 1, un jeudi de 20h à 21h30, avec projection à partir d'un DCP, est facturée 255HT  
Soit : 1,5 (durée de location) x 170HT (taux de location de la salle 1 en tarif « rose ») La TVA appliquée sur ce montant HT est de 20%, cela fait donc 306TTC.

## A partir de quel support puis-je projeter mon film ?

Uniquement à partir d'un DCP. Si nécessaire nous proposons une option « upgrade vers DCP » (Voir page suivantes les spécificités de cette option.)

## Accueil des participants

Notre hall est une zone de transit, les participants ne peuvent pas y patienter et doivent attendre à l'extérieur du cinéma.  
La capacité de la salle doit être respectée pour des raisons évidentes de sécurité.  
Nos équipes ont pour consignes de ne pas démarrer les projections tant que cette jauge n'est pas respectée, et annuleront toute projection si il y a risque de dépassement de l'horaire de fin de location convenu.  
Nous tenons à votre disposition un compteur manuel utilisable à l'entrée de la salle.  
Vous devez par ailleurs prévoir l'encadrement nécessaire pour le respect de ces consignes et l'accueil des participants.  
N'hésitez pas à donner un maximum de détails concernant vos souhaits de déroulé de votre manifestation afin que nous puissions anticiper la mise en place dans les meilleures conditions.

# Tarif pour la création DCP :

50HT par tranche de 30mn

+ forfait 10HT par DCP créé.

**Le fichier vidéo nécessaire à la création DCP doit être fourni impérativement au plus tard 4 jours ouvrables avant le jour de test.**

Assurez-vous que le fichier est expurgé des éléments que vous ne souhaitez pas voir projetés à l'écran (mire, compte à rebours etc)

Film sous-titrés : les sous-titres doivent être incrustés dans l'image (pas dans les barres noires)

Pour la création de votre support, merci de contacter le personnel sur place au 01.47.70.08.86.

Une fois le transfert terminé, vous pourrez prendre rendez-vous pour un test de 2 à 3mn qui s'organise entre deux séances.

Il vous sera possible de récupérer votre DCP si vous nous apportez un support externe (clé USB ou disque dur externe) formaté NTFS ayant une capacité suffisante.

**LES ÉLÉMENTS QUI NOUS SONT CONFIÉS ET LES CRÉATIONS DCP SONT CONSERVÉS QUINZE JOURS APRÈS LA DATE DE LA PRESTATION.  
ILS SERONT RECYCLÉS OU DÉTRUITS APRÈS CETTE DATE.  
LES RETOURS SONT A LA CHARGE DU CLIENT S'IL EN FAIT LA DEMANDE.**



## SALLE 1 (99 places)



## **SALLE 2** (39 places)



## **SALLE 3** (39 places + 1 PMR)

